



OCCITANIE

BULLETIN N°4

22 MAI 2026

Le bulletin de référence pour l'irrigation de l'olivier

UNE FIN DE PRINTEMPS À L'ALLURE ESTIVALE

- 1 Indicateurs climatiques
- 2 Zooms géographiques
- 3 Recommandations

Cette fin de mois de mai voit le retour avec force du printemps qui prend même un accent estival. Des températures largement supérieures aux normales devraient clôturer ce mois et sûrement même accompagner le début du mois de juin. Pour l'instant, pas d'épisodes pluvio-orageux en vue pour détendre l'atmosphère.

Au verger, l'extrême majorité des parcelles est au stade pleine floraison, certaines parcelles étant même en fin de floraison. Ces stades et les suivants sont des stades sensibles au stress hydrique, il faut donc privilégier de mettre en confort hydrique ses arbres.

Bonne saison à toutes et tous !

Ce bulletin vous est proposé par France Olive Production en partenariat avec la Société du Canal de Provence et BRL Exploitation. Il s'appuie sur un réseau de données spatialisées financées par France Olive Production et issues de la technologie MétéoVision développée par Weenat.

Synthèse du conseil d'irrigation

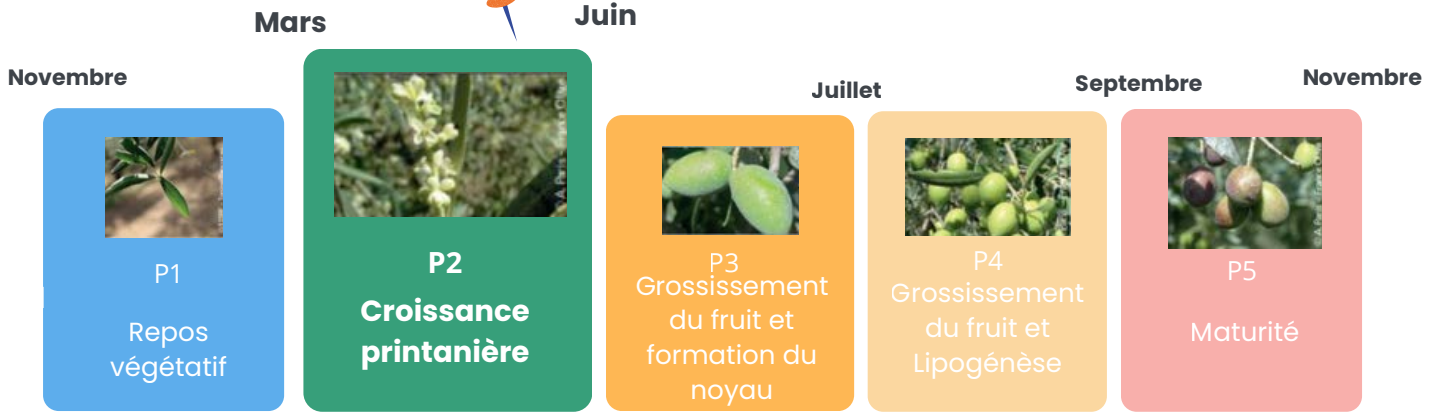
Lieu	Cumul des précipitations entre 05/05 et le 19/05	Statut des irrigations*	Dose hebdomadaire préconisée**
Caunes Minervois (11)	17 mm	Irrigation en cours	20 mm
Narbonne (11)	11 mm	Irrigation en cours	25 mm
Aniane (34)	37 mm	reprise le 23/05	24 mm
Sauvian (34)	11 mm	Irrigation en cours	24 mm
Aspères (30)	31 mm	reprise le 25/05	23 mm
Beauvoisin (30)	13 mm	Irrigation en cours	25 mm
Palau del Vidre (66)	45 mm	reprise le 25/05	25 mm

* **Le statut préconisé des irrigations est donné pour un sol à RU moyenne (60mm)**

** **Les consignes d'irrigation ne sont valables qu'en l'absence de précipitation**

Les doses préconisées sont des doses déterminées pour des vergers d'oliviers adultes dont la frondaison couvre une grande partie de l'inter rang et dont l'inter rang est enherbé. Si votre verger est jeune, si la frondaison couvre partiellement l'inter rang ou si celui-ci est désherbé, vous pouvez moduler à la baisse la dose préconisée de 20 à 40%.

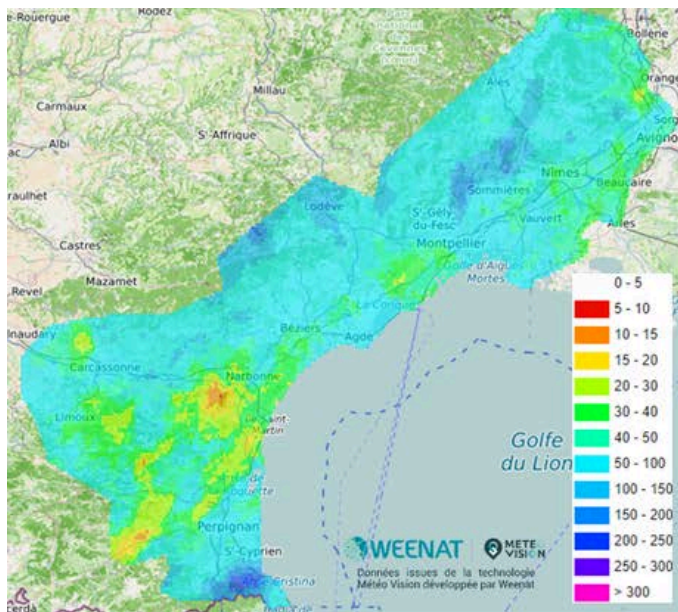
P2 : Croissance printanière



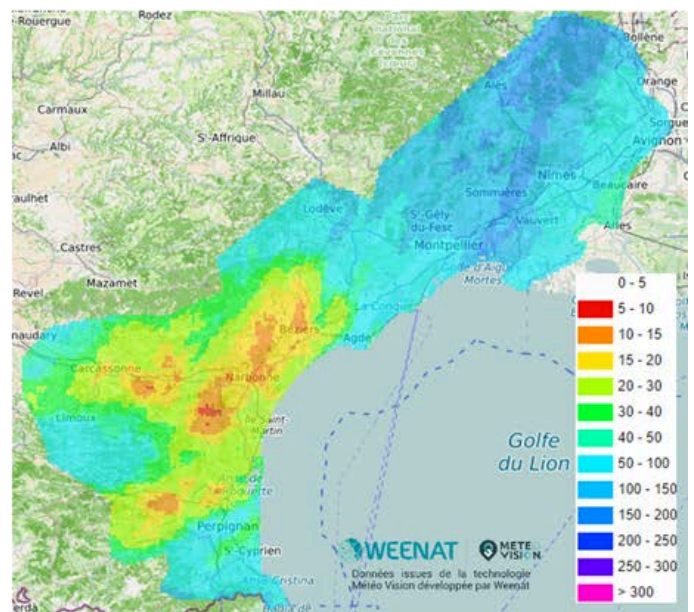
Indicateurs climatiques

Cumul de précipitations du 1er mai au 19 mai

2025



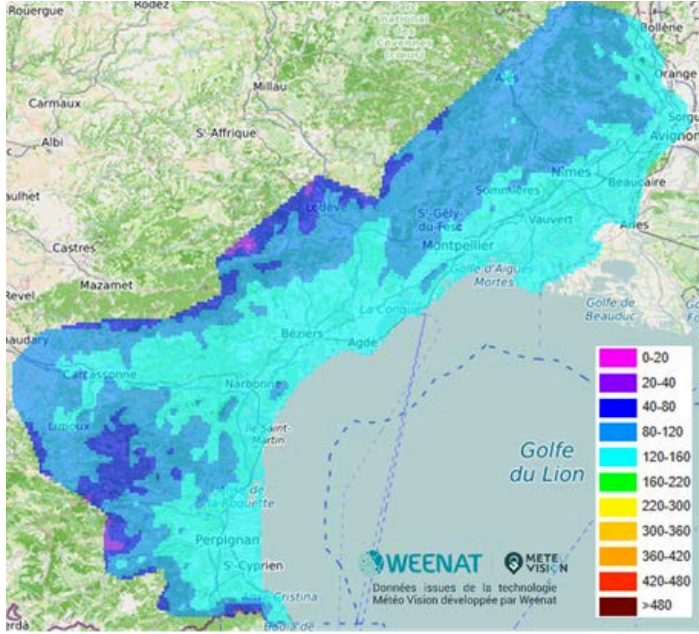
2026



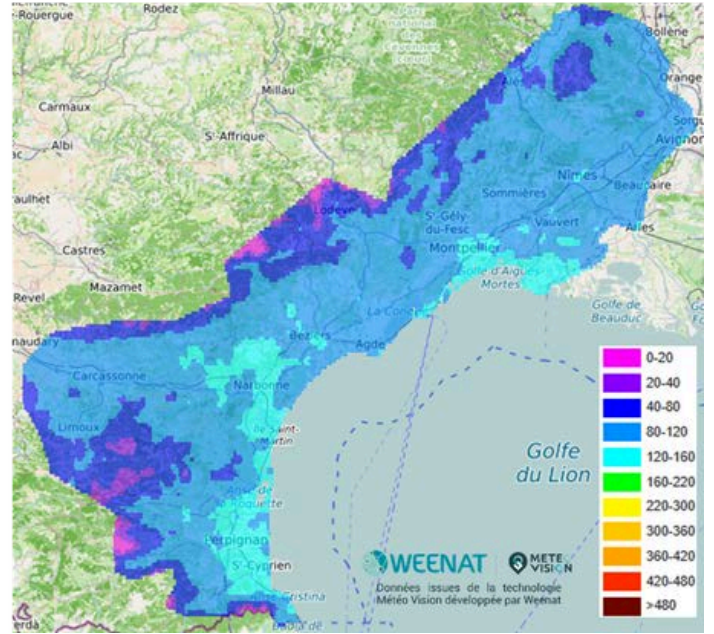
Au cours de cette période 2026, on retrouve une région coupée en deux, une partie à l'Est qui a enregistré des cumuls de précipitations importants, notamment dans l'axe du Vidourle où l'on a comptabilisé des cumuls supérieurs à 150 mm. Et puis la partie Ouest dont les cumuls sont très faibles, notamment sur une zone allant de Béziers aux Corbières. Les Pyrénées-Orientales sont l'exception de cette partie Ouest avec des cumuls relativement importants. En 2025, la situation était bien plus homogène avec des cumuls conséquents sur l'ensemble du territoire hormis le Nord des Corbières.

Cumul de temps thermique du 1er mai au 19 mai

2025



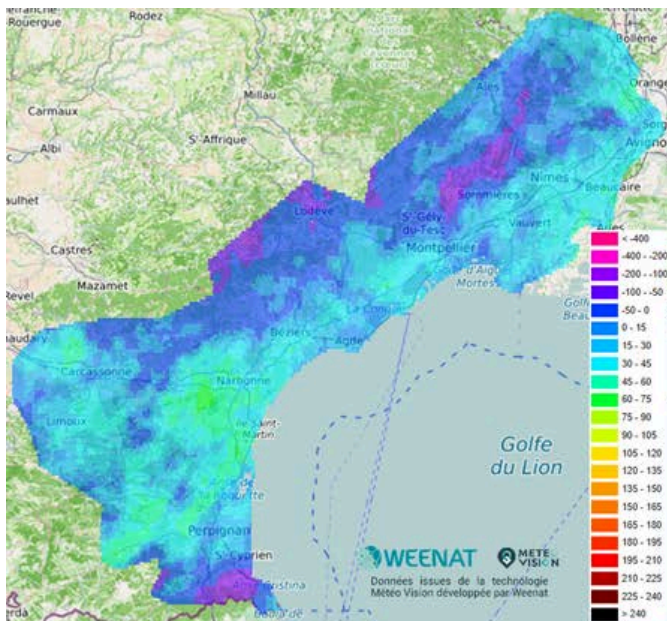
2026



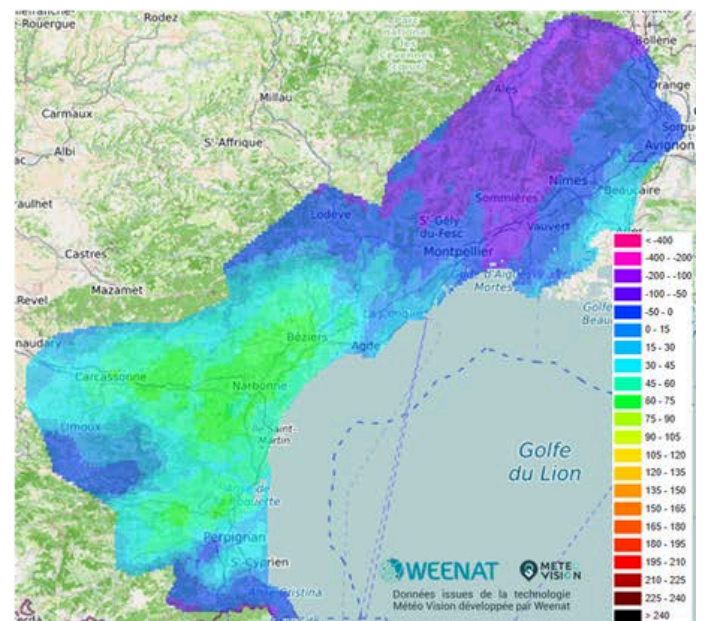
Le cumul de températures depuis le début de ce mois de mai 2026 est relativement homogène à l'échelle du territoire. Cette période 2026 apparaît comme une période fraîche au regard de la même période de 2025. En dehors de quelques secteurs sur le littoral, le territoire enregistre des cumuls de températures compris entre 80 et 120°C. En 2025, on observait 2 zones avec pour limite l'entrée dans la zone de piémont des contreforts montagneux.

Cumul de l'indice de sécheresse du 1er mai au 19 mai

2025



2026



En lien avec une pluviométrie très différente entre l'Est et l'Ouest de la région, on retrouve cette segmentation régionale avec une partie Ouest où l'indice de sécheresse est élevé pour la saison et une partie Est où cet indice est très faible, voire même très négatif sur certains secteurs très arrosés. En 2025, la situation était différente de 2026, les valeurs de l'indice de sécheresse étaient relativement homogènes avec malgré tout une zone plus sèche autour de Narbonne.

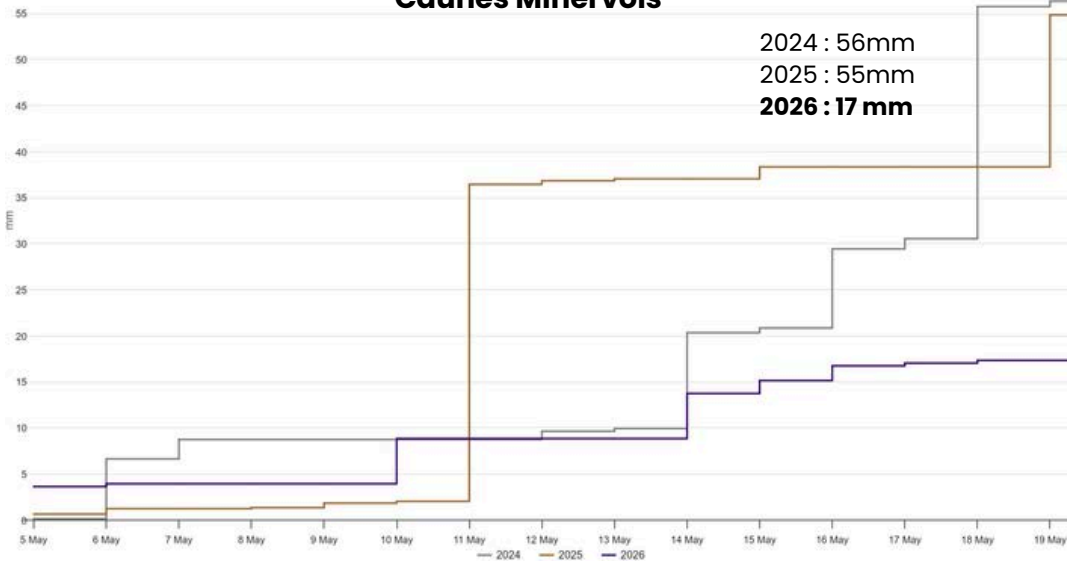
DÉPARTEMENT DE L'AUDE

Zoom Caunes Minervois

Cumul des précipitations du 05/05 au 19/05

Caunes Minervois

2024 : 56mm
2025 : 55mm
2026 : 17 mm



Sur cette période, le cumul 2026 est le plus faible des dernières années.

Le faible cumul enregistré a pu permettre de suspendre les irrigations durant l'équivalent d'une petite semaine. Aujourd'hui, dans tous les cas, il est nécessaire d'irriguer toutes les situations de RU (30, 60, 90mm).

La dose hebdomadaire pour les deux semaines à venir est de **20 mm**.



RU faible (30 mm) : Irrigation en cours
RU moyenne (60 mm) : Irrigation en cours
RU forte (90 mm) : Irrigation en cours



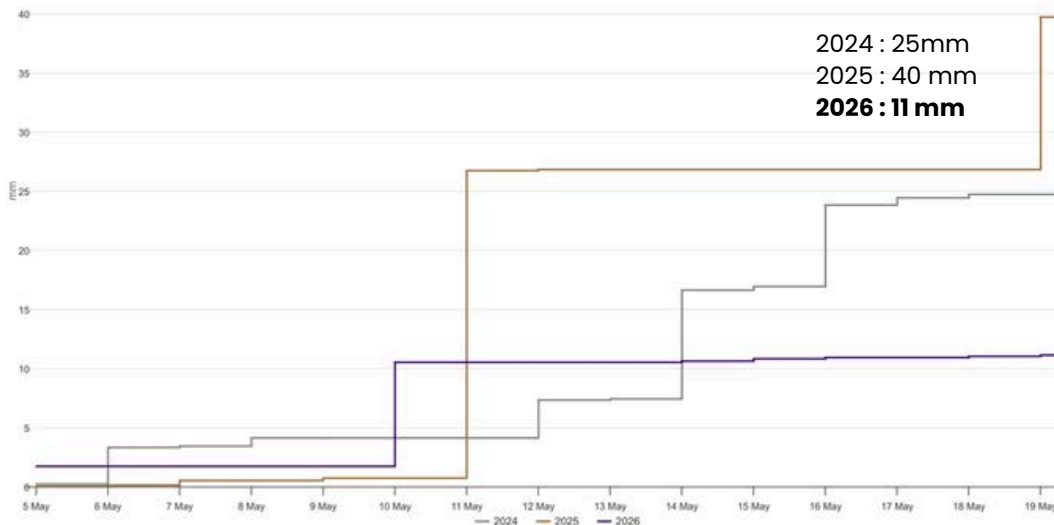
20 mm par semaine

Zoom Narbonne

Cumul des précipitations du 05/05 au 19/05

Narbonne

2024 : 25mm
2025 : 40 mm
2026 : 11 mm



Sur cette période, le cumul 2026 est le plus faible des dernières années.

Le cumul enregistré a pu permettre de décaler les irrigations de quelques jours. Dans tous les cas, aujourd'hui, il est nécessaire d'irriguer toutes les situations de RU (30, 60, 90mm).

La dose hebdomadaire pour les deux semaines à venir est de **25mm**.



RU faible (30 mm) : Irrigation en cours
RU moyenne (60 mm) : Irrigation en cours
RU forte (90 mm) : Irrigation en cours



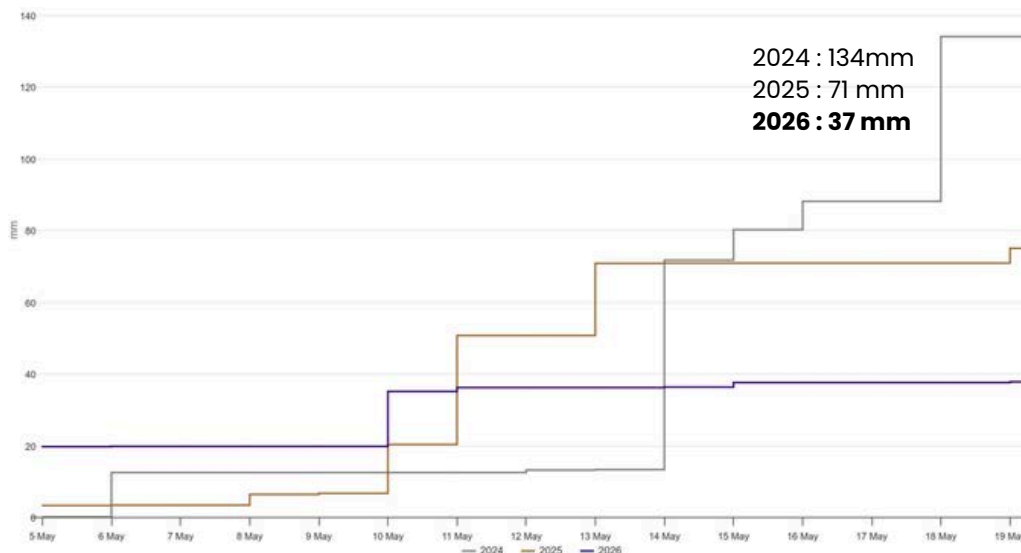
25 mm par semaine

DÉPARTEMENT DE L'HÉRAULT

Zoom Aniane

Cumul des précipitations du 05/05 au 19/05

Aniane



Sur cette période, le cumul 2026 est largement inférieur aux cumuls enregistrés les années précédentes.

Le cumul enregistré a permis de repousser la reprise des irrigations. Pour les vergers à faible RU, la reprise est intervenue en début de semaine, pour les vergers à RU moyenne, elle se fera autour du 23 mai. Pour les fortes RU, la reprise se fera autour du 28 mai.

La dose hebdomadaire pour les deux semaines à venir est de **24 mm**.



RU faible (30 mm) : Irrigation en cours
RU moyenne (60 mm) : Reprise le 23/05
RU forte (90 mm) : Reprise le 28/05

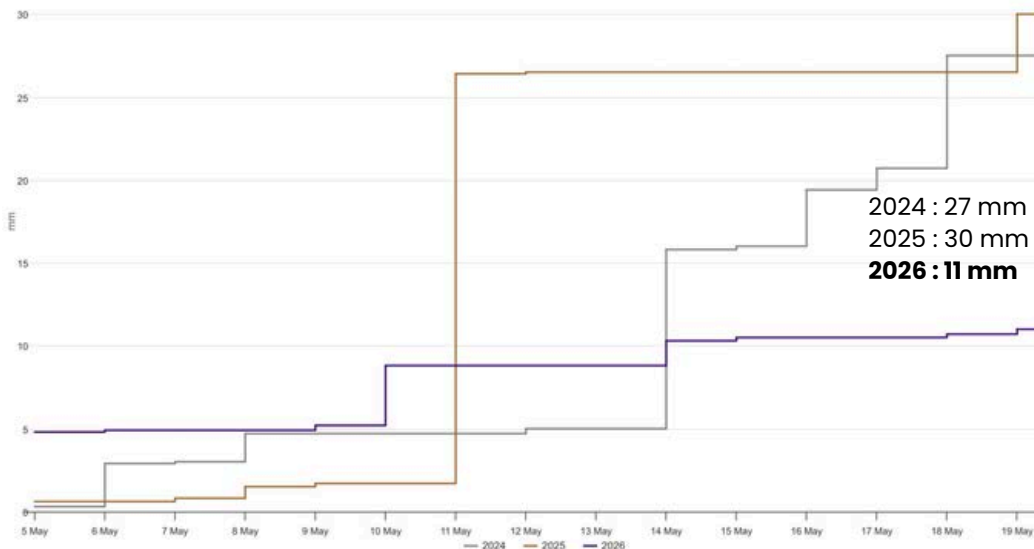


24 mm par semaine

Zoom Sauvian

Cumul des précipitations du 05/05 au 19/05

Sauvian



Sur cette période, le cumul 2026 est le plus faible des dernières années.

Le cumul enregistré a pu permettre de décaler les irrigations de quelques jours. Dans tous les cas, aujourd'hui, il est nécessaire d'irriguer toutes les situations de RU (30, 60, 90mm).

La dose hebdomadaire pour les deux semaines à venir est de **24 mm**.



RU faible (30 mm) : Irrigation en cours
RU moyenne (60 mm) : Irrigation en cours
RU forte (90 mm) : Irrigation en cours



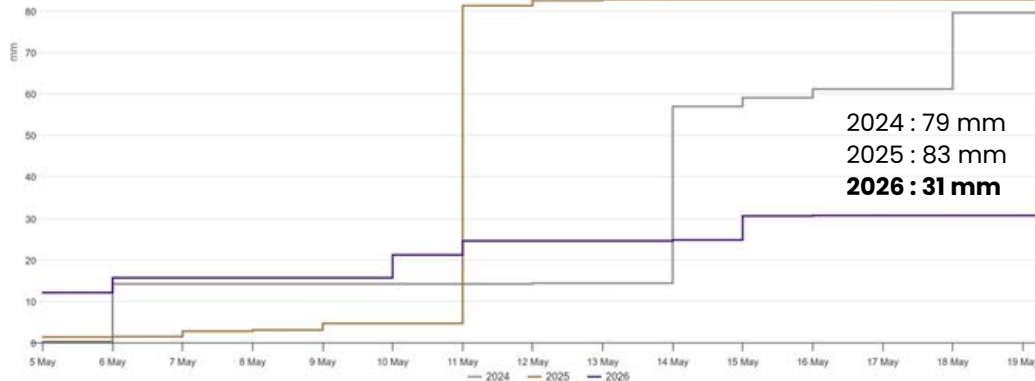
24 mm par semaine

DÉPARTEMENT DU GARD

Zoom Aspères

Cumul des précipitations du 05/05 au 19/05

Aspères



Sur cette période, le cumul 2026 est relativement faible au regard des années précédentes.

Le cumul enregistré a permis de décaler la reprise les irrigations de quelques jours. Pour les vergers à faible RU, les irrigations ont repris depuis quelques jours, pour les vergers à RU moyenne, elle se fera autour du 25 mai. Pour les fortes RU, la reprise attendra la fin du mois.

La dose hebdomadaire pour les deux semaines à venir est de **23 mm**.



RU faible (30 mm) : Irrigations en cours
RU moyenne (60 mm) : Reprise le 25/05
RU forte (90 mm) : Reprise le 30/05

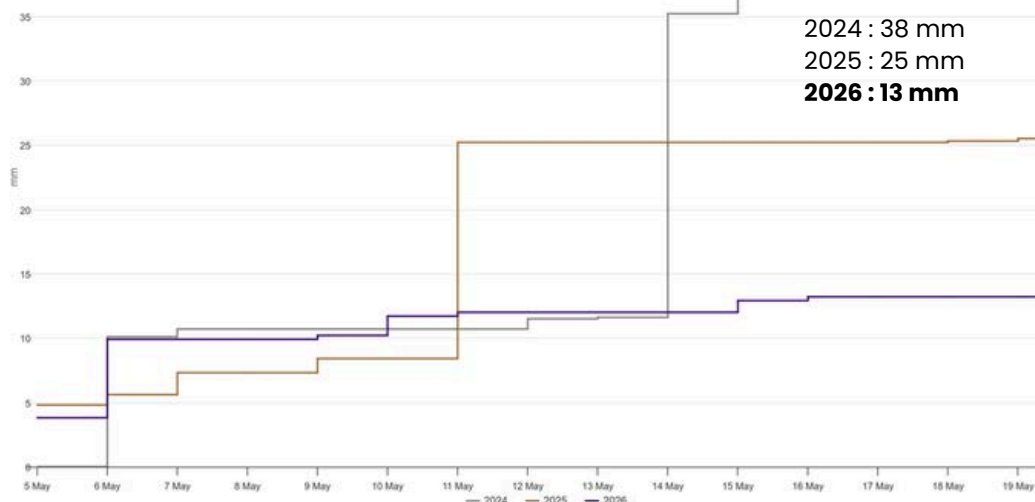


23 mm par semaine

Zoom Beauvoisin

Cumul des précipitations du 05/05 au 19/05

Beauvoisin



Sur cette période, le cumul 2026 est le plus faible de ces dernières années.

Le cumul enregistré a permis de décaler la reprise les irrigations de quelques jours. Pour les vergers à faible RU, les irrigations ont repris depuis une dizaine de jours, pour les vergers à RU moyenne, depuis quelques jours. Pour les fortes RU, la reprise se fera autour du 25 mai.

La dose hebdomadaire pour les deux semaines à venir est de **25 mm**.



RU faible (30 mm) : Irrigations en cours
RU moyenne (60 mm) : Irrigations en cours
RU forte (90 mm) : Reprise le 25/05

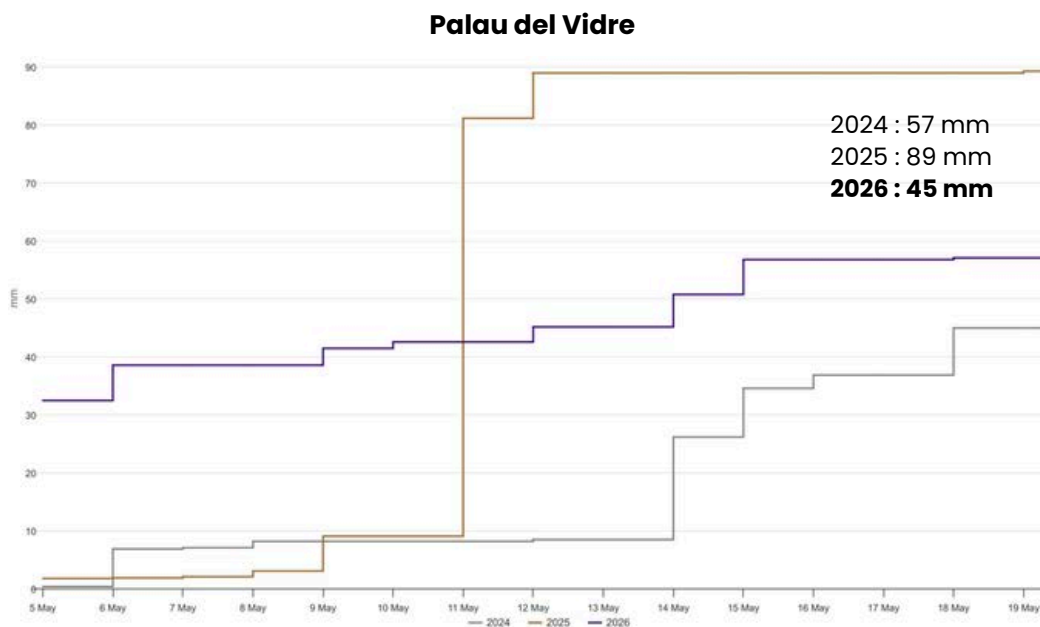


25 mm par semaine

DÉPARTEMENT DES PYRÉNÉES-ORIENTALES

Zoom Palau del Vidre

Cumul des précipitations du 05/05 au 19/05



Sur cette période, le cumul 2026 est relativement important malgré qu'il soit le plus faible des dernières années.

Le cumul enregistré a permis de décaler la reprise les irrigations de quelques jours. Pour les vergers à faible RU, les irrigations ont repris depuis quelques jours, pour les vergers à RU moyenne, elle se fera autour du 25 mai. Pour les fortes RU, la reprise attendra la fin du mois.

La dose hebdomadaire pour les deux semaines à venir est de **25 mm**.



RU faible (30 mm) : Irrigations en cours
RU moyenne (60 mm) : Reprise le 25/05
RU forte (90 mm) : Reprise le 30/05



25 mm par semaine

RECOMMANDATIONS



Conversion de la pluie efficace en nombre de jours de besoin

Au cours de la période à venir, les besoins quotidiens moyens de l'olivier est de **3,2 mm/jour**. Pour une pluie efficace de 20 mm, le nombre de jours de besoins couverts par la pluie = $20/3,2$ soit environ 6 jours. Les irrigations peuvent donc être suspendues pendant 6 jours environ. Dans l'idéal, il est utile de contrôler l'humidité du sol à l'aide de tensiomètres afin de préciser la date de reprise des irrigations.



Appréciation des pluies orageuses

Lors d'épisodes pluvio-orageux, des précipitations importantes peuvent survenir en un laps de temps très court pouvant engendrer des pertes d'eau par ruissellement. Ces pertes peuvent être estimées et déduites de vos données de pluviométrie.

Exemple d'une pluie de 20 mm :

- Si elle tombe en moins de 30 min, prendre en compte 1/3 du relevé.
- Si elle tombe en 1 heure, prendre en compte 1/2 du relevé.
- Si elle tombe en plus de 2 heures, prendre en compte la totalité



Fractionnement

Il est fortement recommandé de fractionner l'apport de la dose préconisée en plusieurs apports. Cela devient même obligatoire dans les vergers implantés sur des sols à faible réserve au risque de perdre une fraction très importante de l'eau apportée. Dans le cas des vergers implantés sur des sols à réserve plus importante, le fractionnement de la dose en 2 ou 3 apports (ou plus) permet de limiter malgré tout le risque de perte d'eau en profondeur mais aussi d'être plus réactif face aux apports d'eau du fait de la pluie ou d'une augmentation des besoins à cause du vent par exemple.



Gestion de l'enherbement

L'enherbement des vergers peut être important si ce dernier n'a pas été maîtrisé. La gestion de l'enherbement peut se faire par un travail du sol, un broyage ou un roulage pour réaliser un paillage. Cette destruction a pour but de ne pas pénaliser les arbres par la concurrence vis à vis de l'eau, des nutriments mais aussi du risque accru de propagation de maladies fongiques.



Irrigation en cas de vent et/ou de fortes chaleurs

Les préconisations d'irrigation de ce bulletin sont calculées pour que vos arbres soient en confort hydrique. Le vent est un facteur important de l'évapotranspiration et les périodes de fort Mistral ou Tramontane viennent augmenter le besoin de vos arbres. Dans une moindre mesure que le vent, les fortes températures entraînent également une augmentation des besoins. Quand ces 2 paramètres se combinent, l'effet est d'autant plus important que le vent vient de la terre et non de la mer. Dans ces situations, notamment lors des périodes où le stress hydrique peut être facteur de perte de rendement, nous vous recommandons d'augmenter les doses préconisées de 10 à 20%, voire 30% dans les cas les plus extrêmes.

Si vous souhaitez aller plus loin dans la compréhension du calcul de la Réserve Utile des sols et des conseils d'irrigation des bulletins Eau'live consultez la [vidéo de la conférence oléicole du SITEVI 2023 consacrée à l'optimisation de l'irrigation des oliviers](https://www.youtube.com/watch?v=lrXiUBX2ddM&feature=youtu.be) :

Pour plus d'informations :
rendez-vous sur le site de [France Olive](#) et de [BRL Exploitation](#)