



OCCITANIE

BULLETIN N°3

7 MAI 2026

Le bulletin de référence pour l'irrigation de l'olivier

## EN MAI, FAIT CE QUE LA MÉTÉO TE PERMET !

- 1 Indicateurs climatiques
- 2 Zooms géographiques
- 3 Recommandations

Ce mois de mai débute par un temps perturbé, avec des cumuls de précipitations importants enregistrés sur la majeure partie de la région. Les semaines à venir devraient connaître ce même régime avec une succession de petites perturbations et de journées plus ensoleillées mais avec des températures légèrement en dessous des normales de saison. Dans les zones où les irrigations sont en pause à la suite des dernières pluies, cette pause pourrait durer plus longtemps que prévue en fonction des précipitations à venir.

Au verger, en lien avec l'accumulation des températures, les oliviers sont en pleine pousse printanière et les premières fleurs pointent leur pétales. Au stade floraison, la sensibilité de l'olivier au stress hydrique augmente. Par conséquent, il faut être attentif aux besoins en eau des arbres.

**Bonne saison à toutes et tous !**

Ce bulletin vous est proposé par France Olive Production en partenariat avec la Société du Canal de Provence et BRL Exploitation. Il s'appuie sur un réseau de données spatialisées financées par France Olive Production et issues de la technologie MétéoVision développée par Weenat.

## Synthèse du conseil d'irrigation

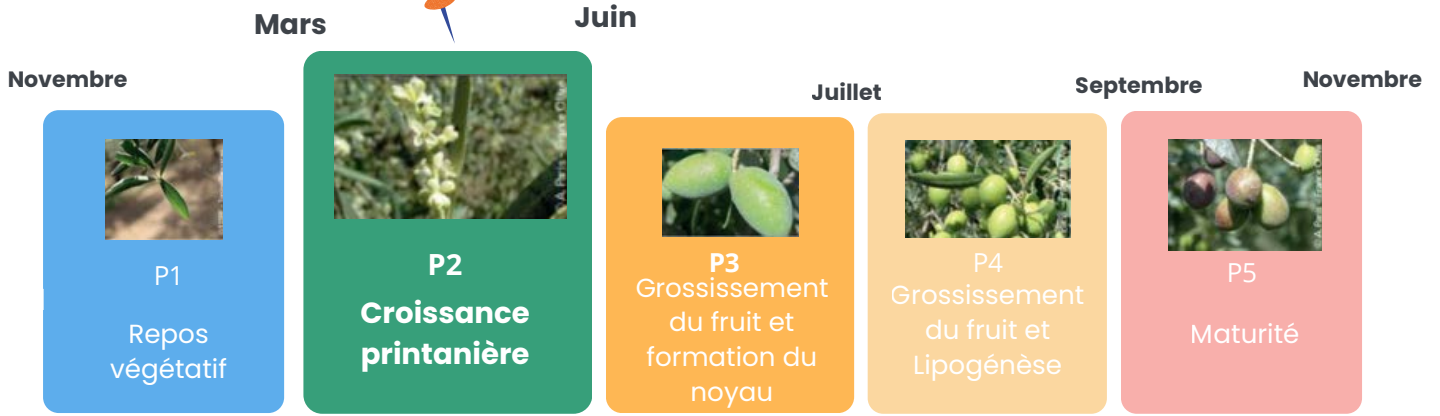
Lieu	Cumul des précipitations entre 22/04 et le 04/05	Statut des irrigations*	Dose hebdomadaire préconisée**
<b>Caunes Minervois (11)</b>	6 mm	Irrigation en cours	18 mm
<b>Narbonne (11)</b>	4 mm	Irrigation en cours	22 mm
<b>Aniane (34)</b>	71 mm	Pause Reprise le 19/05	22 mm
<b>Sauvian (34)</b>	5 mm (+7 mm le 05/05)	Pause Reprise le 12/05	21 mm
<b>Aspères (30)</b>	114 mm	Pause Reprise le 19/05	21 mm
<b>Beauvoisin (30)</b>	91 mm	Pause Reprise le 18/05	22 mm
<b>Palau del Vidre (66)</b>	15 mm (+35 mm le 05/05)	Pause Reprise le 18/05	23 mm

\* **Le statut préconisé des irrigations est donné pour un sol à RU moyenne (60mm)**

\*\* **Les consignes d'irrigation ne sont valables qu'en l'absence de précipitation**

Les doses préconisées sont des doses déterminées pour des vergers d'oliviers adultes dont la frondaison couvre une grande partie de l'inter rang et dont l'inter rang est enherbé. Si votre verger est jeune, si la frondaison couvre partiellement l'inter rang ou si celui-ci est désherbé, vous pouvez moduler à la baisse la dose préconisée de 20 à 40%.

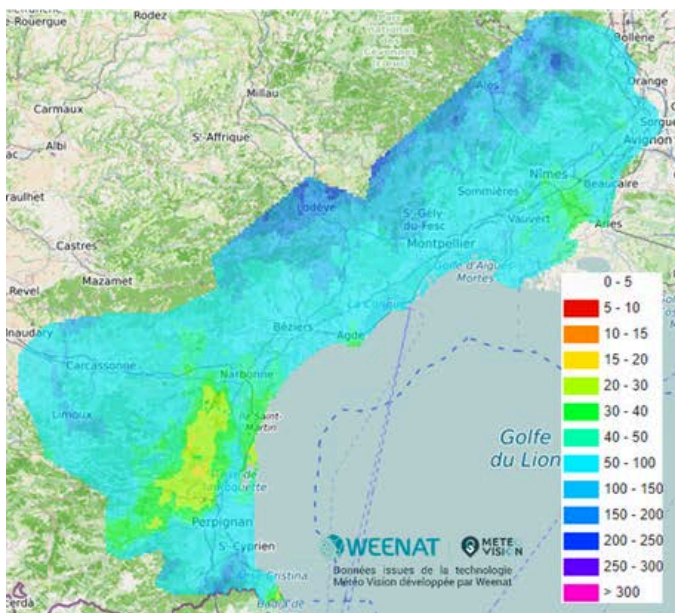
# P2 : Croissance printanière



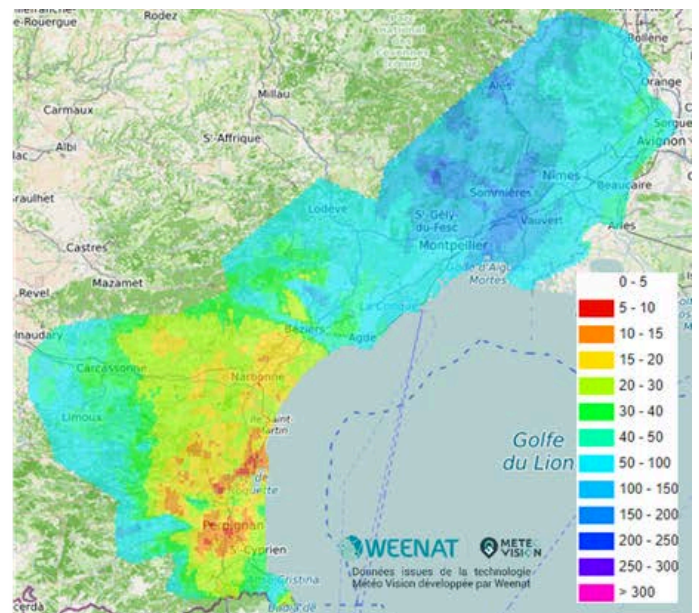
## Indicateurs climatiques

### Cumul de précipitations du 1er avril au 4 mai

2025



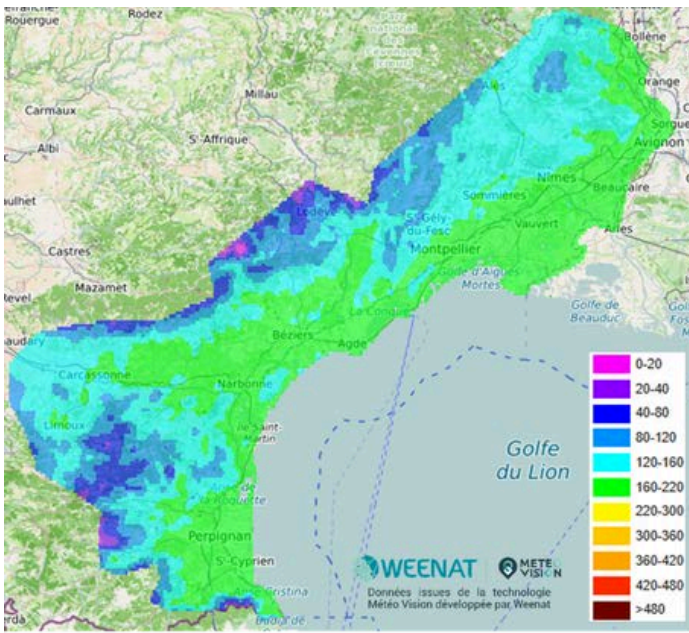
2026



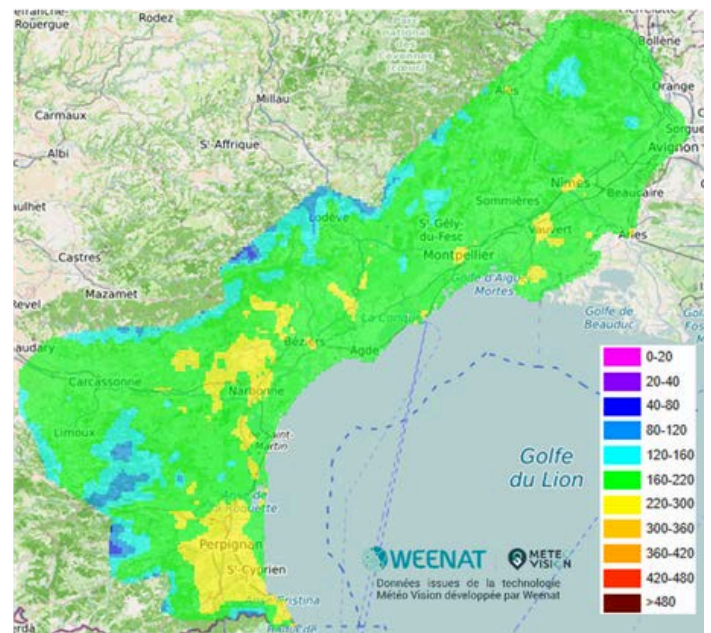
Au cours de cette période, on retrouve une région coupée en deux, la partie Est qui vient d'enregistrer des cumuls de précipitations importants, notamment dans l'axe du Vidourle où l'on a comptabilisé des cumuls supérieurs à 100 mm. Et puis la partie Ouest dont les cumuls sont très faibles, notamment sur le littoral audois et le Nord du département des Pyrénées-Orientales. En ce qui concerne les Pyrénées-Orientales, cette situation est à modérer car un fort épisode pluvio-orageux a permis d'ajouter 35 mm de pluie supplémentaire. En 2025, la situation était bien plus homogène avec des cumuls conséquents sur l'ensemble du territoire.

## Cumul de temps thermique du 1er avril au 4 mai

2025



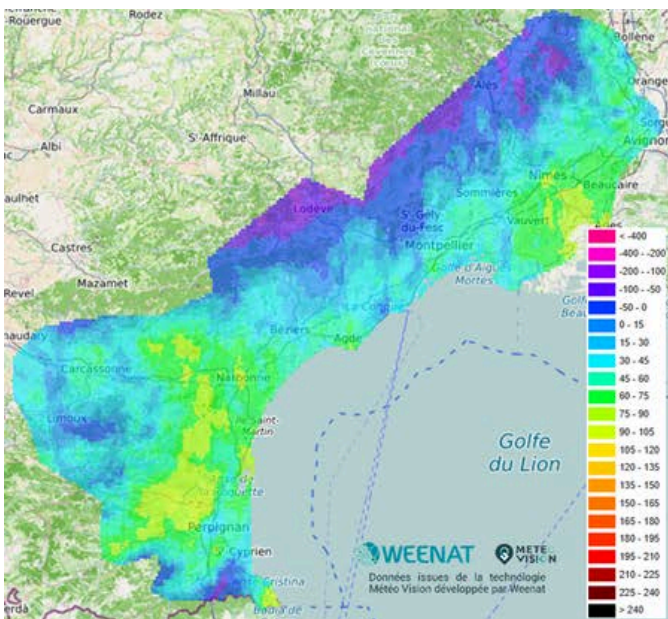
2026



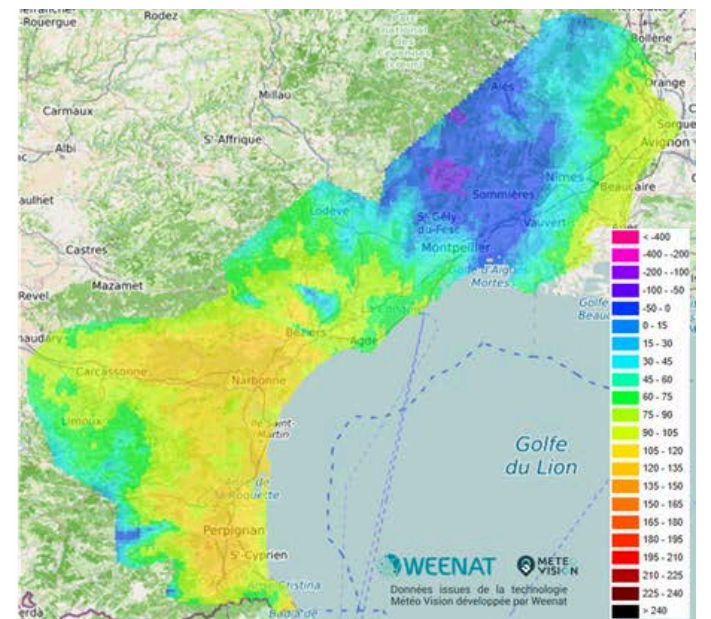
Le cumul de températures depuis le début de ce mois d'avril 2026 est relativement homogène à l'échelle du territoire. Ce mois d'avril 2026 apparaît comme un mois chaud au regard du mois d'avril 2025. Une majorité des secteurs présente des sommes de températures supérieures à 160°C. Plusieurs secteurs présentent des cumuls de températures élevés tel que le Roussillon, la zone entre Béziers et Narbonne et le Sud du Gard.

## Cumul de l'indice de sécheresse du 1er avril au 4 mai

2025



2026



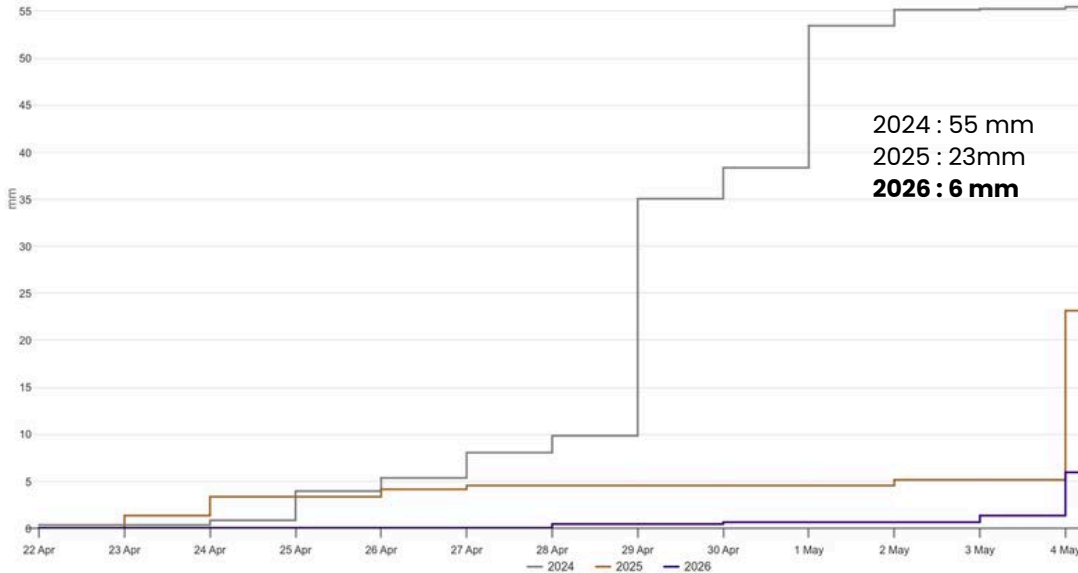
En lien avec une pluviométrie très différente entre l'Est et l'Ouest de la région, on retrouve cette segmentation régionale avec une partie Ouest où l'indice de sécheresse est élevé pour la saison et une partie Est, à l'exception de la bordure rhodanienne, où cet indice est très faible, voire même négatif sur certains secteurs très arrosés. En 2025, la situation était différente avec des zones où l'indice de sécheresse était faible (plaines intérieures, biterrois, vallée de l'Hérault), et le Sud du Gard ainsi que l'Aude et les plaines du Roussillon où l'indice de sécheresse est relativement élevé mais loin des niveaux atteints en 2026 sur cette même période.

# DÉPARTEMENT DE L'AUDE

## Zoom Caunes Minervois

Cumul des précipitations du 22/04 au 04/05

### Caunes Minervois



2024 : 55 mm  
2025 : 23mm  
**2026 : 6 mm**

Sur cette période, le cumul 2026 est le plus faible des dernières années.

Le cumul enregistré n'a pas eu d'effet notable dans l'alimentation hydrique du verger. Par conséquent, dans tous les cas, aujourd'hui, il est nécessaire de continuer à irriguer toutes les situations de RU (30, 60, 90mm).

La dose hebdomadaire pour les deux semaines à venir est de **18 mm**.



**RU faible (30 mm) : Irrigation en cours**  
**RU moyenne (60 mm) : Irrigation en cours**  
**RU forte (90 mm) : Irrigation en cours**

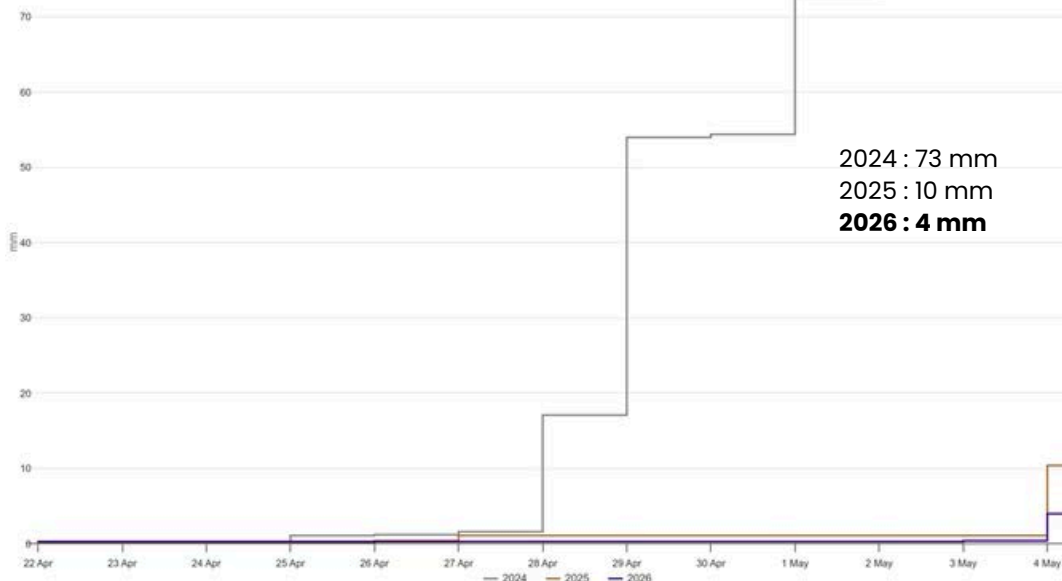


**18 mm par semaine**

## Zoom Narbonne

Cumul des précipitations du 22/04 au 04/05

### Narbonne



2024 : 73 mm  
2025 : 10 mm  
**2026 : 4 mm**

Sur cette période, le cumul 2026 est le plus faible des dernières années.

Le cumul enregistré n'a pas eu d'effet notable dans l'alimentation hydrique du verger. Par conséquent, dans tous les cas, aujourd'hui, il est nécessaire de continuer à irriguer toutes les situations de RU (30, 60, 90mm).

La dose hebdomadaire pour les deux semaines à venir est de **22 mm**.



**RU faible (30 mm) : Irrigation en cours**  
**RU moyenne (60 mm) : Irrigation en cours**  
**RU forte (90 mm) : Irrigation en cours**

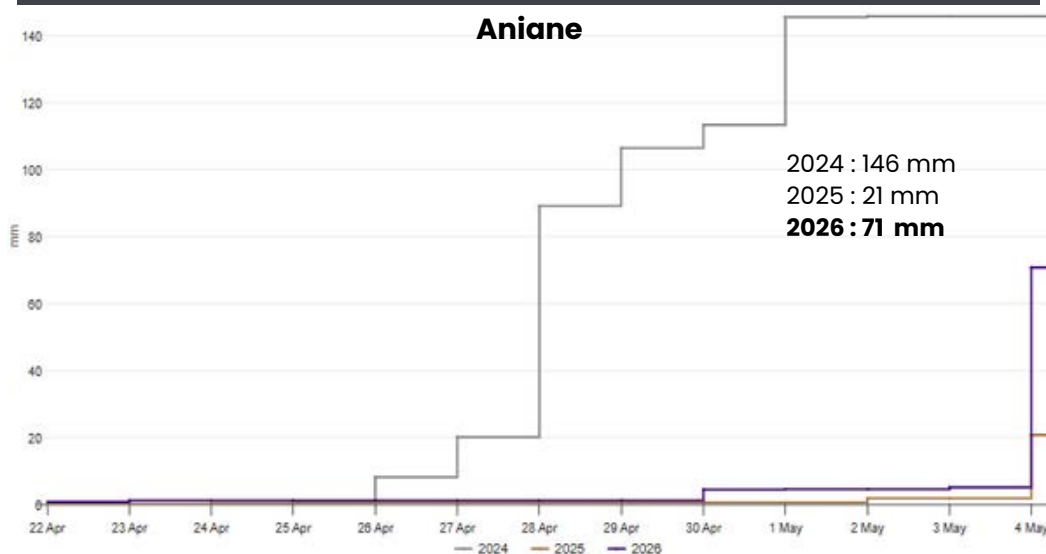


**22 mm par semaine**

# DÉPARTEMENT DE L'HÉRAULT

## Zoom Aniane

### Cumul des précipitations du 22/04 au 04/05



Sur cette période, le cumul 2026 est important et médian par rapport aux dernières années.

Le cumul enregistré permet de suspendre les irrigations pour une certaine durée. Pour les vergers à faible RU, la reprise se fera autour du 12 mai, pour les vergers à RU moyenne, elle se fera autour du 19 mai. Pour les fortes RU, la reprise attendra le prochain bulletin.

La dose hebdomadaire pour les deux semaines à venir est de **22 mm**.



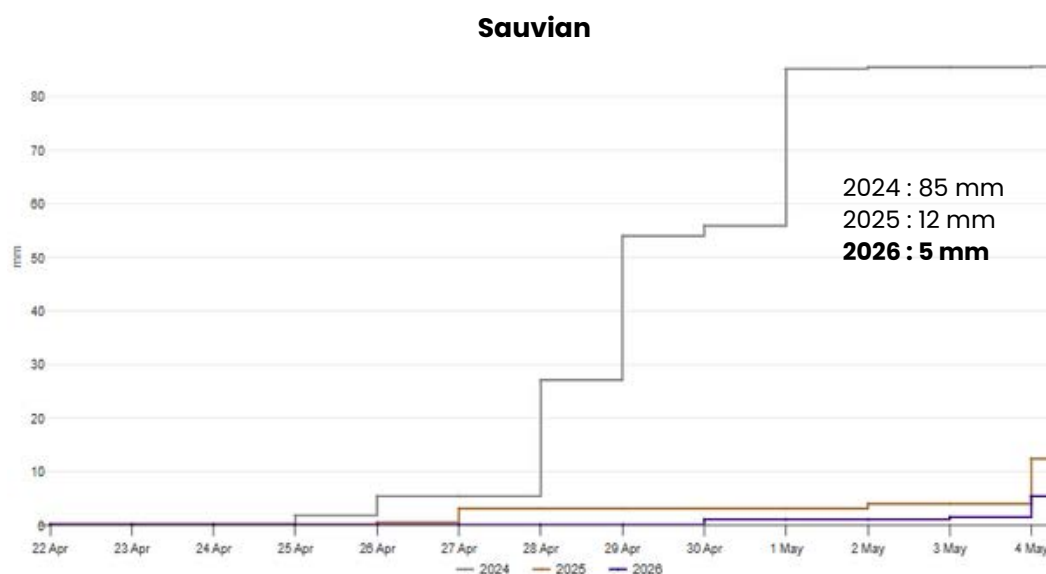
**RU faible (30 mm) : Reprise le 12/05**  
**RU moyenne (60 mm) : Reprise le 19/05**  
**RU forte (90 mm) : Pause**



**22 mm par semaine**

## Zoom Sauvian

### Cumul des précipitations du 22/04 au 04/05



Sur cette période, le cumul 2026 est le plus faible des dernières années.

Le cumul enregistré et complété par les pluies intervenues le 5 et 6 mai (+7mm) peuvent permettre de décaler les irrigations de 5 à 7 jours. A l'issue de ce délai et en l'absence de nouvelles pluies significatives, il sera nécessaire d'irriguer toutes les situations de RU (30, 60, 90mm).

La dose hebdomadaire pour les deux semaines à venir est de **21 mm**.



**RU faible (30 mm) : Reprise le 12/05**  
**RU moyenne (60 mm) : Reprise le 12/05**  
**RU forte (90 mm) : Reprise le 12/05**



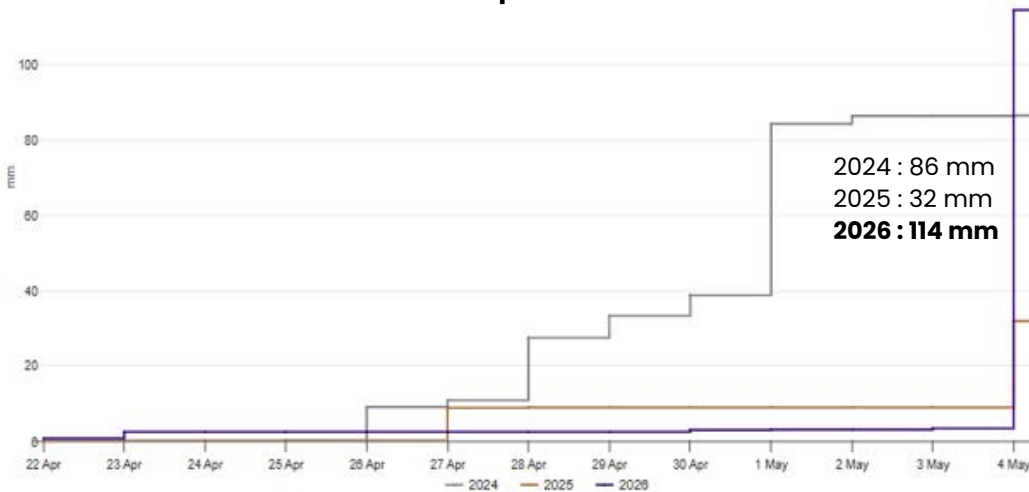
**21 mm par semaine**

# DÉPARTEMENT DU GARD

## Zoom Aspères

### Cumul des précipitations du 22/04 au 04/05

#### Aspères



Sur cette période, le cumul 2026 est très important et le plus élevé par rapport aux dernières années.

Le cumul enregistré permet de suspendre les irrigations pour une certaine durée. Pour les vergers à faible RU, la reprise se fera autour du 12 mai, pour les vergers à RU moyenne, elle se fera autour du 19 mai. Pour les fortes RU, la reprise attendra le prochain bulletin.

La dose hebdomadaire pour les deux semaines à venir est de **21 mm**.



**RU faible (30 mm) : Reprise le 12/05**  
**RU moyenne (60 mm) : Reprise le 19/05**  
**RU forte (90 mm) : Pause**

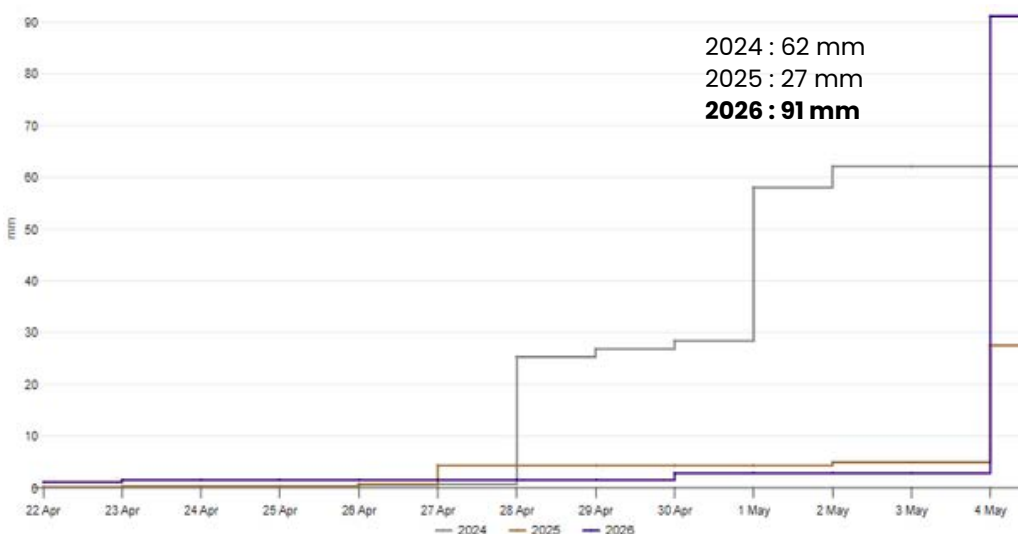


**21 mm par semaine**

## Zoom Beauvoisin

### Cumul des précipitations du 22/04 au 04/05

#### Beauvoisin



Sur cette période, le cumul 2026 est relativement faible et médian par rapport aux deux dernières années.

Le cumul enregistré permet de suspendre les irrigations pour une certaine durée. Pour les vergers à faible RU, la reprise se fera autour du 12 mai, pour les vergers à RU moyenne, elle se fera autour du 18 mai. Pour les fortes RU, la reprise attendra le prochain bulletin.

La dose hebdomadaire pour les deux semaines à venir est de **22 mm**.



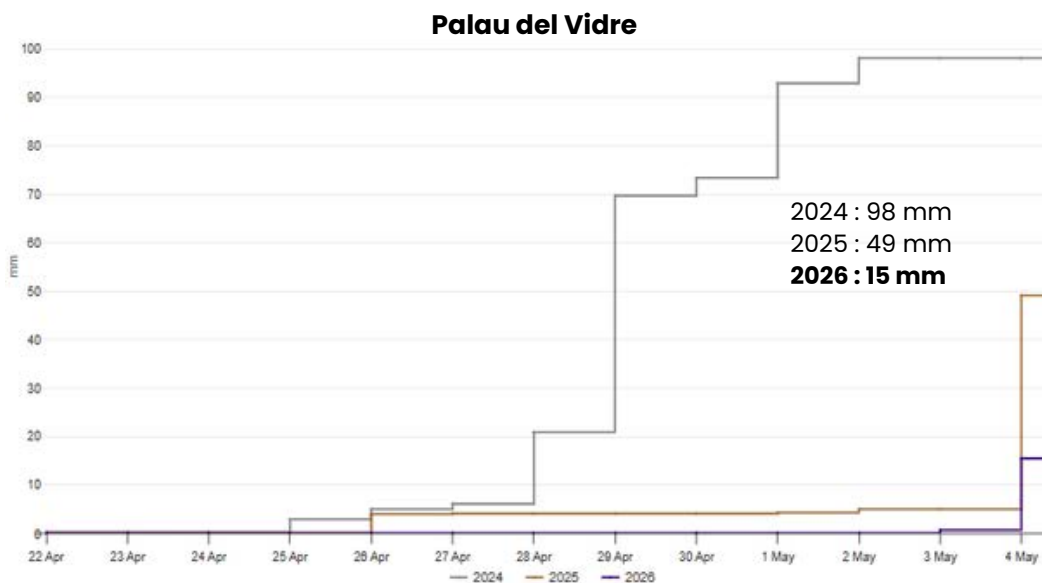
**RU faible (30 mm) : Reprise le 12/05**  
**RU moyenne (60 mm) : Reprise le 18/05**  
**RU forte (90 mm) : Pause**



**22 mm par semaine**

## Zoom Palau del Vidre

### Cumul des précipitations du 22/04 au 04/05



Sur cette période, le cumul 2026 est relativement faible et médian par rapport aux deux dernières années.

Le cumul enregistré et complété par les pluies intervenues le 5 mai (+35mm) peuvent permettre de suspendre les irrigations pour une certaine durée. Pour les vergers à faible RU, la reprise se fera autour du 12 mai, pour les vergers à RU moyenne, elle se fera autour du 18 mai. Pour les fortes RU, la reprise attendra le prochain bulletin.

La dose hebdomadaire pour les deux semaines à venir est de **23 mm**.



**RU faible (30 mm) : Reprise le 12/05**  
**RU moyenne (60 mm) : Reprise le 18/05**  
**RU forte (90 mm) : Pause**



**23 mm par semaine**

# RECOMMANDATIONS



## Conversion de la pluie efficace en nombre de jours de besoin

Au cours de la période à venir, les besoins quotidiens moyens de l'olivier est de **3 mm/jour**. Pour une pluie efficace de 20 mm, le nombre de jours de besoins couverts par la pluie =  $35/3$  soit environ 11 jours. Les irrigations peuvent donc être suspendues pendant 11 j environ. Dans l'idéal, il est utile de contrôler l'humidité du sol à l'aide de tensiomètres afin de préciser la date de reprise des irrigations.



## Appréciation des pluies orageuses

Lors d'épisodes pluvio-orageux, des précipitations importantes peuvent survenir en un laps de temps très court pouvant engendrer des pertes d'eau par ruissellement. Ces pertes peuvent être estimées et déduites de vos données de pluviométrie.

Exemple d'une pluie de 20 mm :

- Si elle tombe en moins de 30 min, prendre en compte 1/3 du relevé.
- Si elle tombe en 1 heure, prendre en compte 1/2 du relevé.
- Si elle tombe en plus de 2 heures, prendre en compte la totalité



## Fractionnement

Il est fortement recommandé de fractionner l'apport de la dose préconisée en plusieurs apports. Cela devient même obligatoire dans les vergers implantés sur des sols à faible réserve au risque de perdre une fraction très importante de l'eau apportée. Dans le cas des vergers implantés sur des sols à réserve plus importante, le fractionnement de la dose en 2 ou 3 apports (ou plus) permet de limiter malgré tout le risque de perte d'eau en profondeur mais aussi d'être plus réactif face aux apports d'eau du fait de la pluie ou d'une augmentation des besoins à cause du vent par exemple.



## Gestion de l'enherbement

L'enherbement des vergers peut être important si ce dernier n'a pas été maîtrisé. La gestion de l'enherbement peut se faire par un travail du sol, un broyage ou un roulage pour réaliser un paillage. Cette destruction a pour but de ne pas pénaliser les arbres par la concurrence vis à vis de l'eau, des nutriments mais aussi du risque accru de propagation de maladies fongiques.



## Contrôler les volumes d'eau apportés

Il est important de mesurer les volumes d'eau réellement apportés sur votre parcelle afin de s'assurer de l'efficacité de vos irrigations. Pour cela, vous pouvez vérifier vos compteurs d'eau si vous en disposez d'un par parcelle irriguée.

Vous pouvez également vérifier le débit de votre système d'irrigation en plaçant un récipient gradué sous un goutteur (ou un asperseur dans le sceau) pendant 1 minute. Pour obtenir le débit en litre par heure, il vous faudra multiplier la valeur obtenue par 60.

Pensez à vérifier régulièrement l'état de votre système d'irrigation afin de détecter au plus tôt les fuites ou tout autre anomalie ainsi qu'à effectuer également régulièrement la purge de vos lignes et le lavage de vos filtres.

Consultez la [vidéo Eau'Live](#) réalisée par France Olive, BRL et la SCP pour plus d'info.

Si vous souhaitez aller plus loin dans la compréhension du calcul de la Réserve Utile des sols et des conseils d'irrigation des bulletins Eau'live consultez la [vidéo de la conférence oléicole du SITEVI 2023 consacrée à l'optimisation de l'irrigation des oliviers](https://www.youtube.com/watch?v=lrXiUBX2ddM&feature=youtu.be) :

<https://www.youtube.com/watch?v=lrXiUBX2ddM&feature=youtu.be>

Pour plus d'informations :  
rendez-vous sur le site de [France Olive](#) et de [BRL Exploitation](#)