



DROME ARDECHE

BULLETIN N°4

22 MAI 2026

Le bulletin de référence pour l'irrigation de l'olivier

L'INSTABILITÉ MÉTÉOROLOGIQUE FAIT PLACE A DES CONDITIONS ESTIVALES

Cette première partie du mois de mai est caractérisée par un épisode pluvieux intense accompagné de quelques autres épisodes mineurs. Les températures ont été relativement douces. Ces précipitations ont permis de stopper temporairement les irrigations. Globalement, ces dernières ont dû reprendre cette semaine pour les sols à faible RU, vont reprendre en début de semaine prochaine pour les sols à moyenne RU et vont débuter vers la fin du mois pour les sols à forte RU.

Les fortes chaleurs et l'absence de pluies efficaces annoncées vont induire une augmentation des indices de sécheresse. Soyez donc vigilants sur la poursuite des irrigations, d'autant plus que la floraison débute sur les secteurs drômois et ardéchois. **Pour rappel ce stade est très sensible au stress hydrique.**

Bonne saison à toutes et à tous !

- 1 Indicateurs climatiques
- 2 Zooms géographiques
- 3 Recommandations agronomiques

Ce bulletin vous est proposé par France Olive Production en partenariat avec la Société du Canal de Provence et BRL Exploitation. Il s'appuie sur un réseau de données spatialisées financées par France Olive Production et issues de la technologie MétéoVision développée par Weenat.

Synthèse des préconisations d'irrigation

Lieu	Cumul des précipitations entre le 05/05 et le 19/05	Statut des irrigations*	Dose hebdomadaire préconisée**
Nyons (26)	80 mm	Reprise à venir	23 mm
Mirabel-aux-Baronnies (26)	55 mm	Reprise à venir	22 mm
Sahune (26)	76 mm	Démarrage à venir	20 mm
Beauvoisin (26)	63 mm	Reprise à venir	22 mm
Lagorce (07)	79 mm	Reprise à venir	23 mm
Payzac (07)	37 mm	Démarrage à venir	25 mm
Bourg-Saint-Andéol (07)	75 mm	Reprise à venir	24 mm

* Le statut préconisé des irrigations est donné pour un sol à RU moyenne (60mm)

** Les consignes d'irrigation ne sont valables qu'en l'absence de précipitation

Les doses préconisées sont des doses déterminées pour des vergers d'oliviers adultes dont la frondaison couvrent l'intégralité de l'inter rang et dont l'inter rang est enherbé.

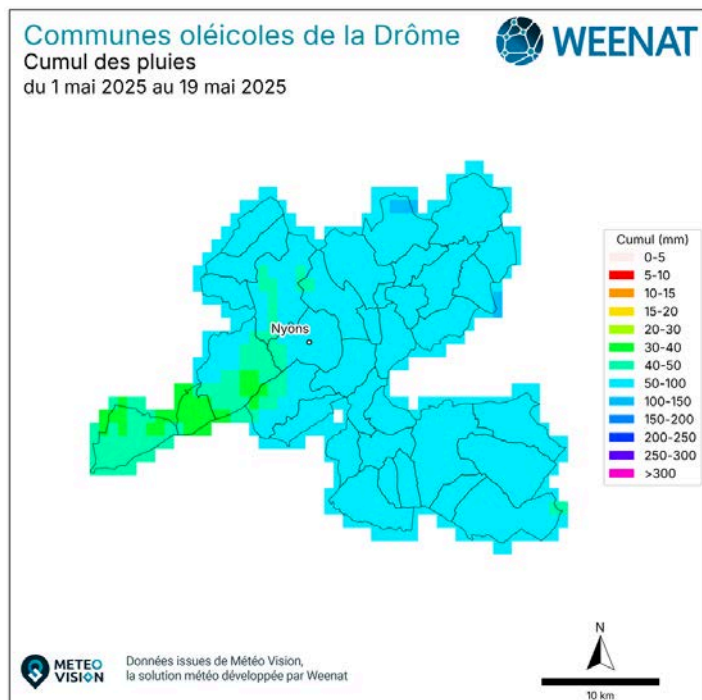
Si votre verger est jeune, si la frondaison couvre partiellement ou si l'inter rang est désherbé, vous pouvez moduler à la baisse la dose préconisée de 20 à 40%.

P2 : Croissance printanière

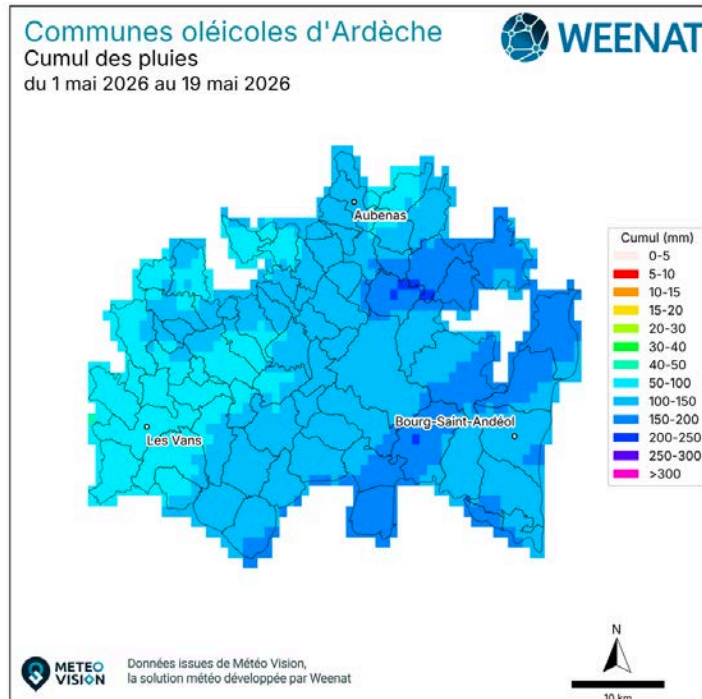
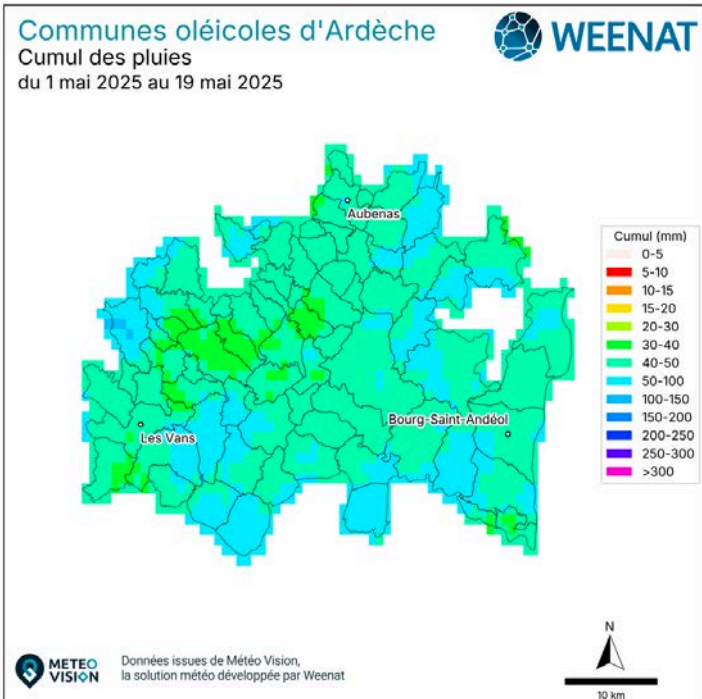
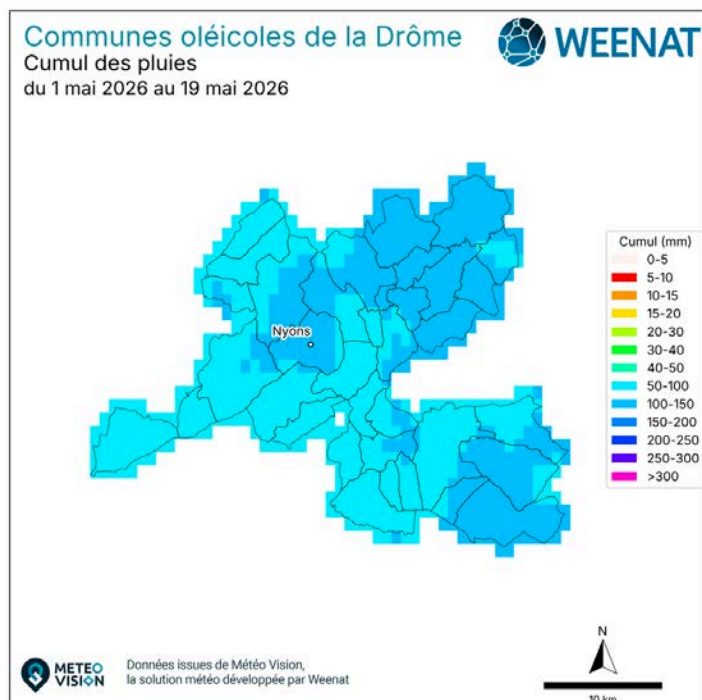


Cumul des précipitations du 1^{er} au 19 mai

2025



2026



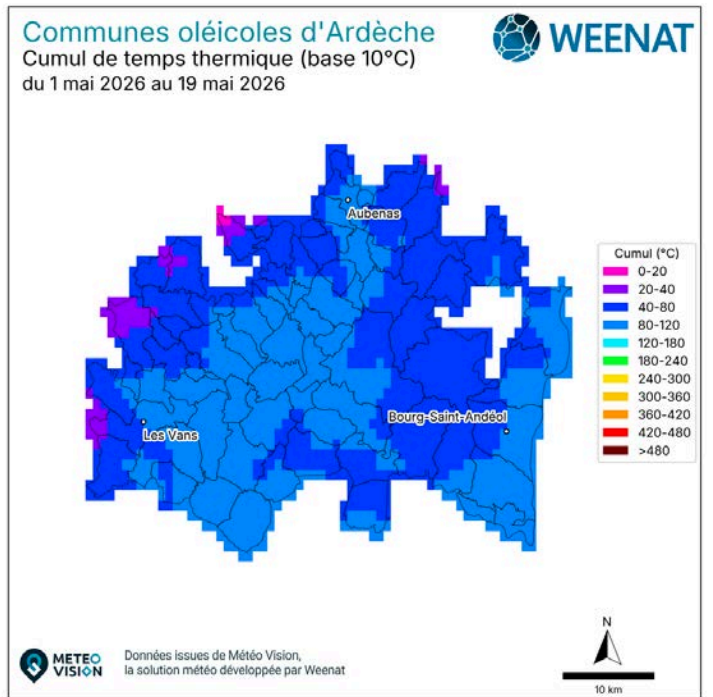
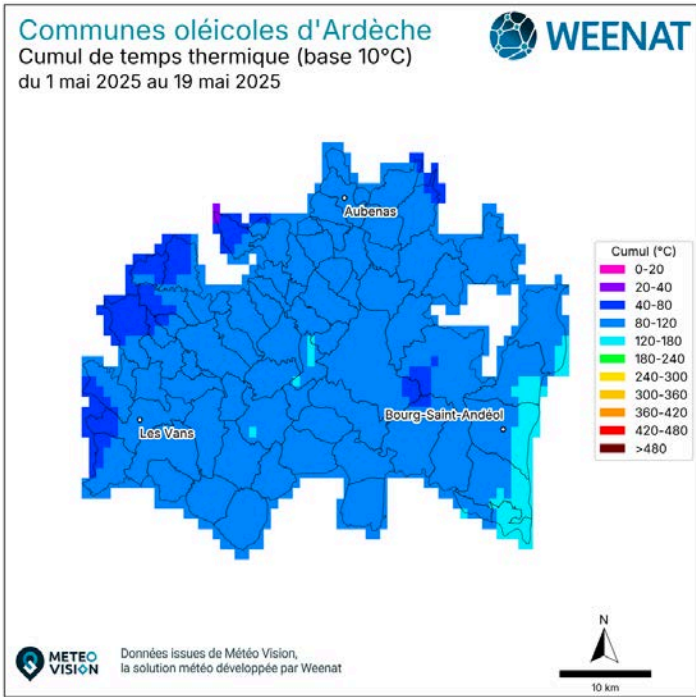
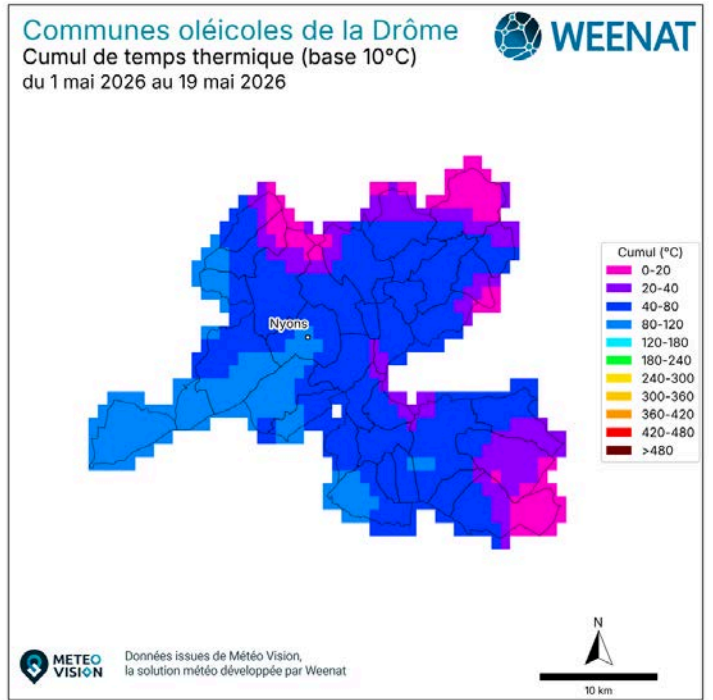
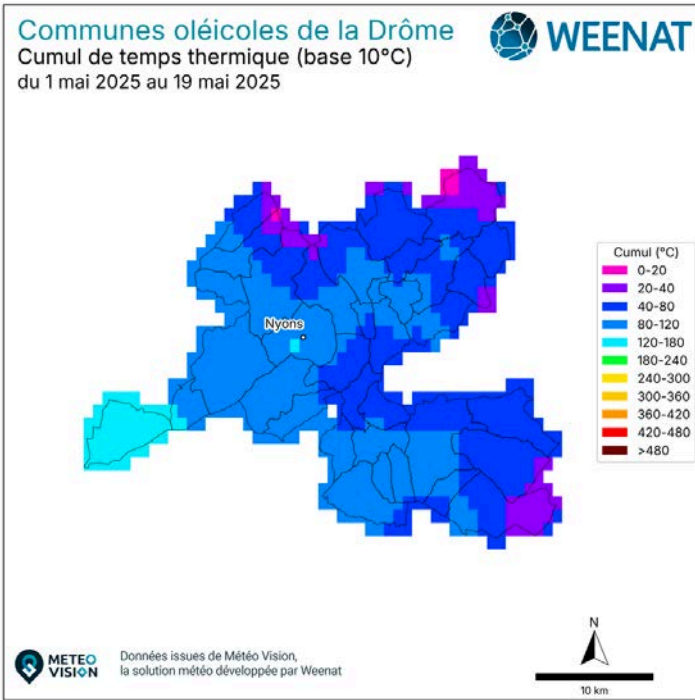
Les cumuls de précipitations pour cette première partie du mois de mai sont plus importants que ceux de l'année dernière pour la même période. Ces derniers sont majoritairement dus aux pluies de la première décennie du mois et plus particulièrement aux épisodes très importants des 4 et 5 mai.

Dans la Drôme et l'Ardèche, ce début du mois de mai pluvieux fait suite à un mois d'avril plutôt sec. Pour la suite du mois de mai, les conditions risquent de rester plutôt sèches d'après les prévisions météorologiques. Cependant, quelques orages sont attendus selon les territoires.

Cumul de temps thermique du 1^{er} au 19 mai

2025

2026

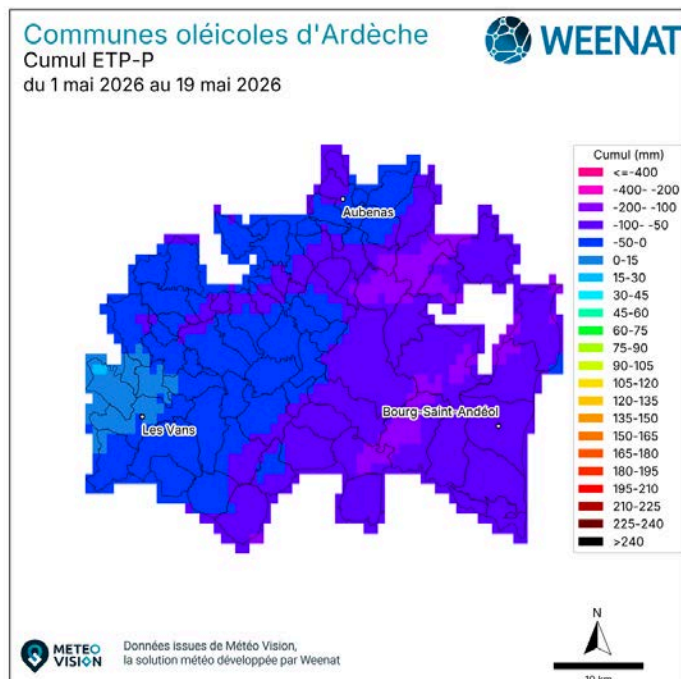
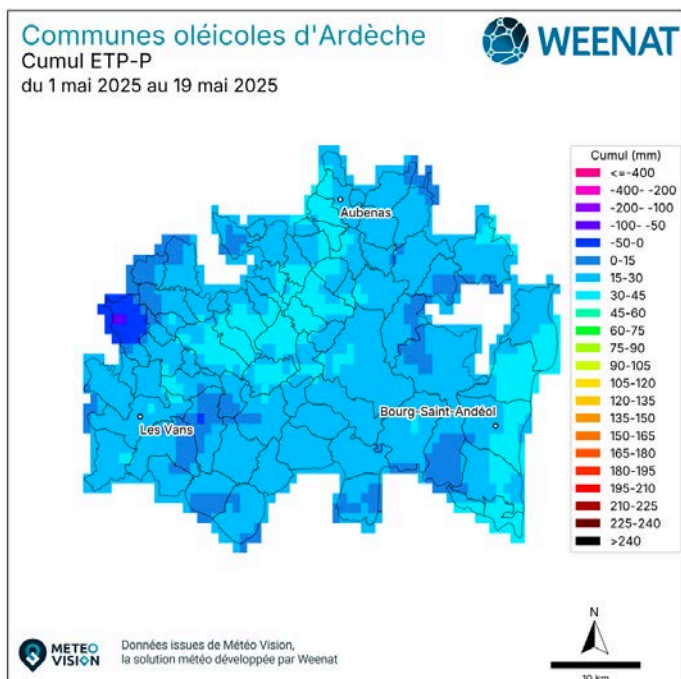
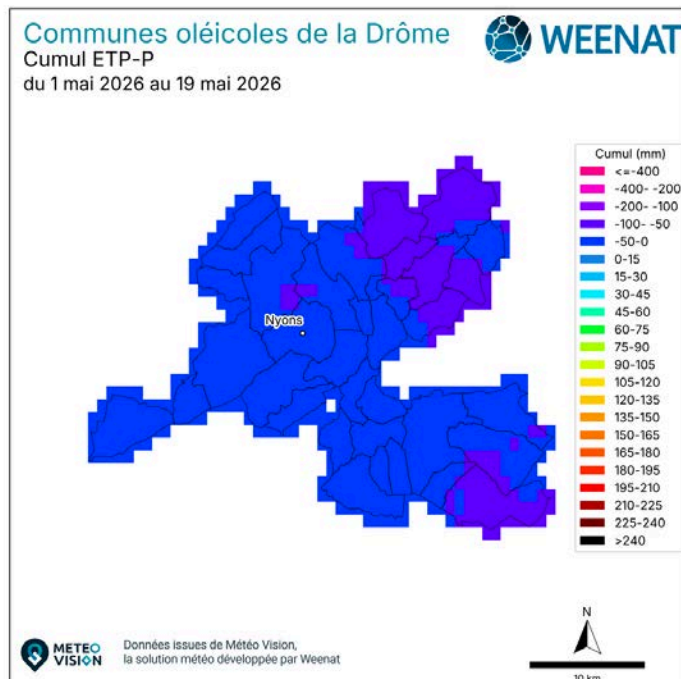
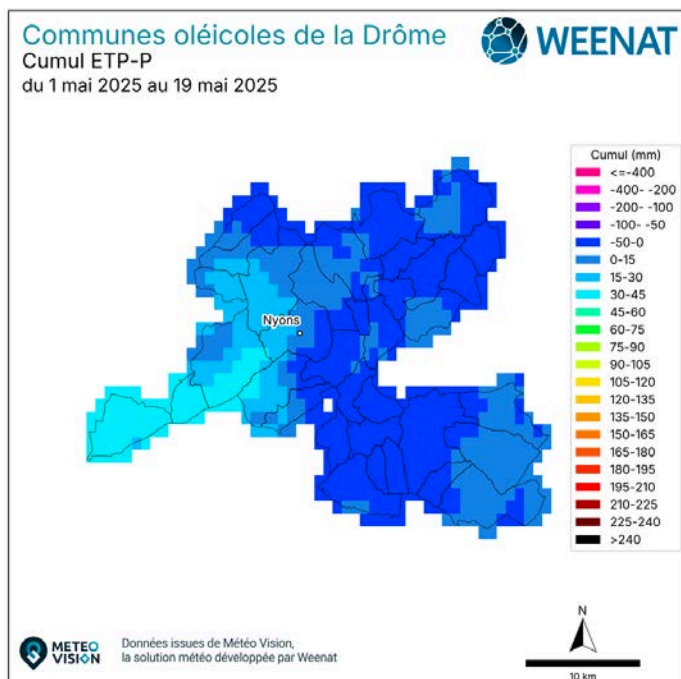


Ces cartes présentent les cumuls de temps thermiques en base 10°C entre le 1^{er} et 19 mai. Sur les zones oléicoles drômoises et ardéchoises, les températures enregistrées ces deux dernières semaines sont légèrement inférieures que celles de l'année précédente. Ces tendances diffèrent avec les températures élevées annoncées pour la décade à venir.

Cumul de l'indice de sécheresse du 1^{er} au 19 mai

2025

2026



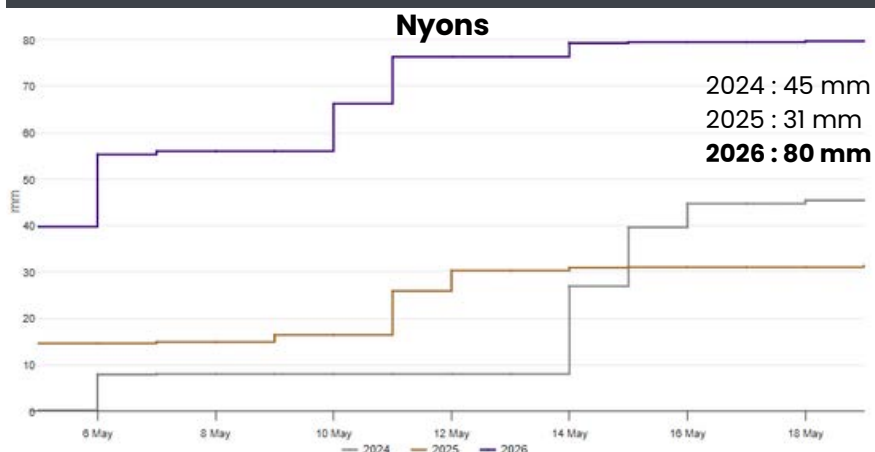
Le début du mois de mai est caractérisé par un épisode pluvieux intense accompagné de quelques autres épisodes mineurs. Les températures ont été relativement douces. Ces conditions ont induit une compensation de la demande climatique des arbres pour cette période pour les secteurs drômois et ardéchois.

Les irrigations ont dû reprendre ces derniers jours (pour les RU de 60mm). Les fortes chaleurs et l'absence de précipitations efficaces annoncées vont induire une augmentation des indices de sécheresse. Soyez donc vigilants sur la poursuite des irrigations.

DÉPARTEMENT DE LA DRÔME

Zoom sur le Nyonsais – Nyons

Cumul des précipitations du 05/05 au 19/05



Les cumuls de précipitations de cette année sont supérieurs à ceux des années précédentes pour la même période. Cela est principalement dû aux pluies du 5 mai. Les irrigations ont pu être momentanément stoppées pour les sols à faible RU et leur reprise retardée pour les sols à moyenne RU.

En l'absence de nouvelles précipitations, les irrigations devront **se poursuivre** pour les sols à faible RU (30 mm), **reprendre le 26/05** pour les sols à moyenne RU (60 mm) et **démarrer le 01/06** pour les sols à forte RU (90mm), à raison de **23 mm hebdomadaires**.



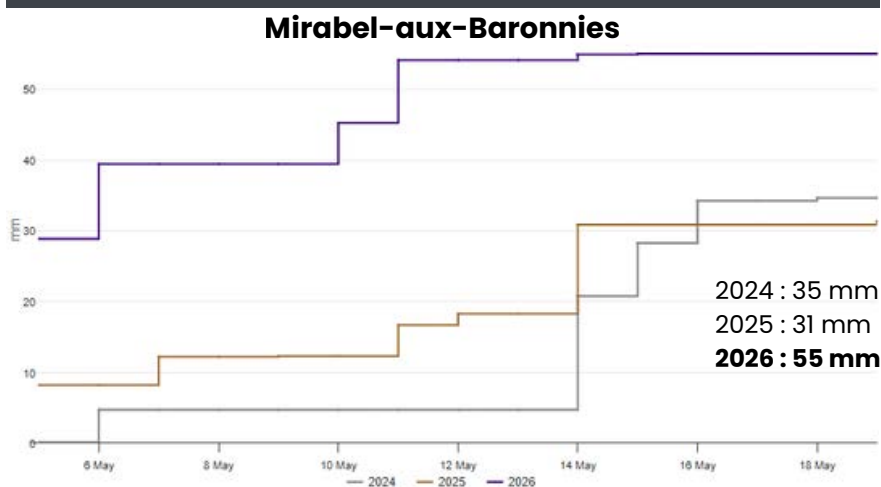
En cours pour les sols à faible RU
Reprise à venir pour les sols à moyenne RU
Démarrage à venir pour les sols à forte RU



23 mm par semaine

Zoom sur le Nyonsais – Mirabel-aux-Baronnies

Cumul des précipitations du 05/05 au 19/05



Les cumuls de précipitations de cette année sont supérieurs à ceux des années précédentes pour la même période. Cela est principalement dû aux pluies du 5 mai. Les irrigations ont pu être momentanément stoppées pour les sols à faible RU et leur reprise retardée pour les sols à moyenne RU.

En l'absence de nouvelles précipitations, les irrigations devront **se poursuivre** pour les sols à faible RU (30 mm), **reprendre le 25/05** pour les sols à moyenne RU (60 mm) et **démarrer le 31/05** pour les sols à forte RU (90mm), à raison de **22 mm hebdomadaires**.



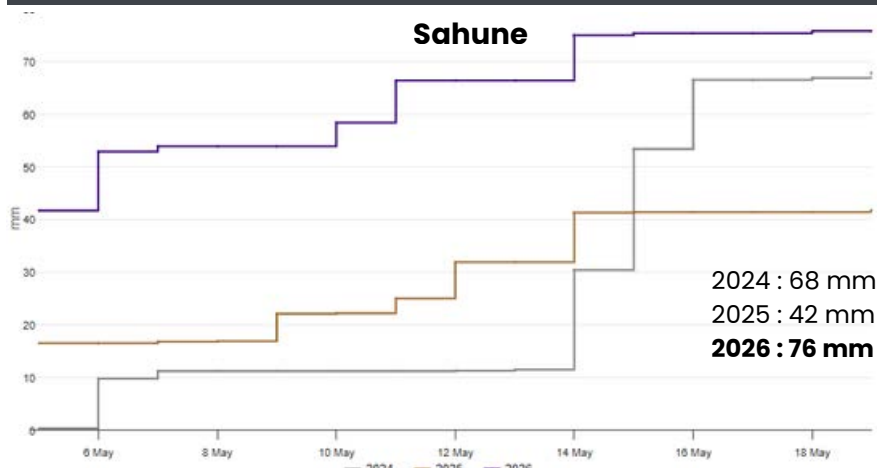
En cours pour les sols à faible RU
Reprise à venir pour les sols à moyenne RU
Démarrage à venir pour les sols à forte RU



22 mm par semaine

Zoom sur le Haut-Nyonsais - Sahune

Cumul des précipitations du 05/05 au 19/05



Les cumuls de précipitations de cette année sont supérieurs à ceux des années précédentes pour la même période. Cela est principalement dû aux pluies du 5 mai. Les irrigations ont pu être momentanément stoppées pour les sols à faible RU et leur démarrage retardé pour les sols à moyenne RU.

En l'absence de nouvelles précipitations, les irrigations devront **se poursuivre** pour les sols à faible RU (30 mm), **débuter le 28/05** pour les sols à moyenne RU (60 mm) et **le 05/06** pour les sols à forte RU (90mm), à raison de **20 mm hebdomadaire**.



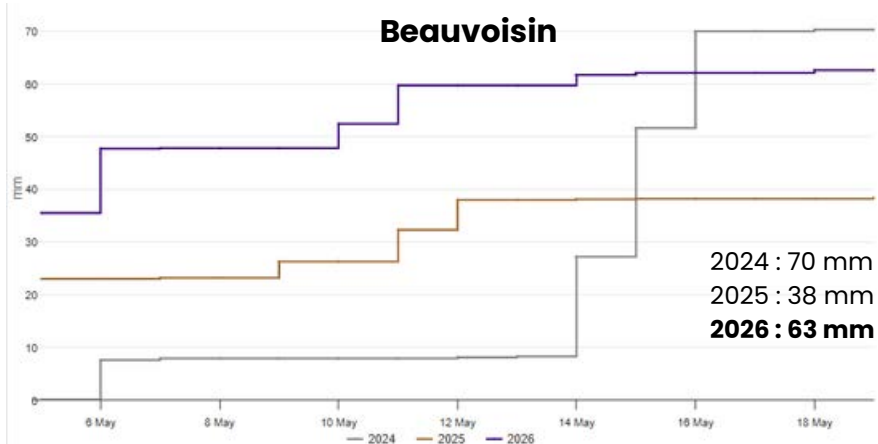
En cours pour les sols à faible RU
Démarrage à venir pour les sols à moyenne et forte RU



20 mm par semaine

Zoom sur les Baronnie - Beauvoisin

Cumul des précipitations du 05/05 au 19/05



Les cumuls de précipitations de cette année sont similaires à ceux de 2024 et supérieurs à ceux de 2025 pour la même période. Cela est principalement dû aux pluies du 5 mai. Les irrigations ont pu être momentanément stoppées pour les sols à faible RU et leur reprise retardée pour les sols à moyenne RU.

En l'absence de nouvelles précipitations, les irrigations devront **se poursuivre** pour les sols à faible RU (30 mm), **reprendre le 26/05** pour les sols à moyenne RU (60 mm) et **démarrer le 02/06** pour les sols à forte RU (90mm), à raison de **22 mm hebdomadaires**.



En cours pour les sols à faible RU
Reprise à venir pour les sols à moyenne RU
Démarrage à venir pour les sols à forte RU

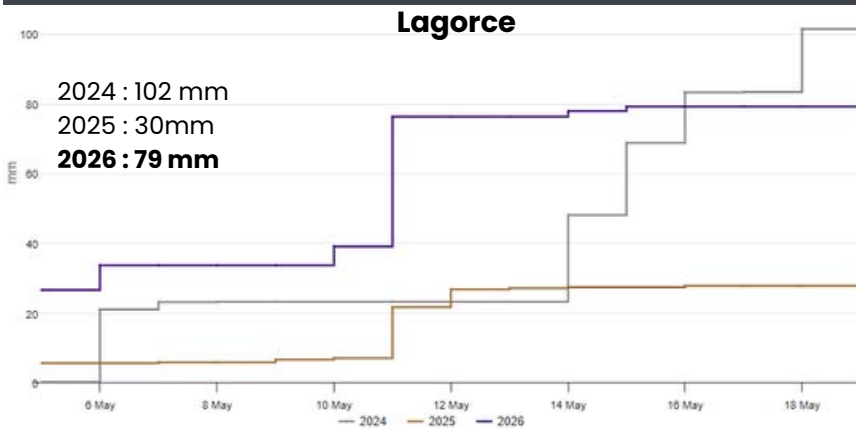


22 mm par semaine

DÉPARTEMENT DE L'ARDÈCHE

Zoom sur le centre Ardèche - Lagorce

Cumul des précipitations du 05/05 au 19/05



Les cumuls de précipitations de cette année sont compris entre ceux de 2024 et de 2025. Les précipitations du 11 mai permis de stopper momentanément les irrigations pour les sols à faible RU et de retarder leur reprise pour les sols à moyenne RU.

En l'absence de nouvelles précipitations, les irrigations devront **se poursuivre** pour les sols à faible RU (30 mm), **reprendre le 26/05** pour les sols à moyenne RU (60 mm) et **démarrer le 01/06** pour les sols à forte RU (90mm), à raison de **23 mm hebdomadaires**.



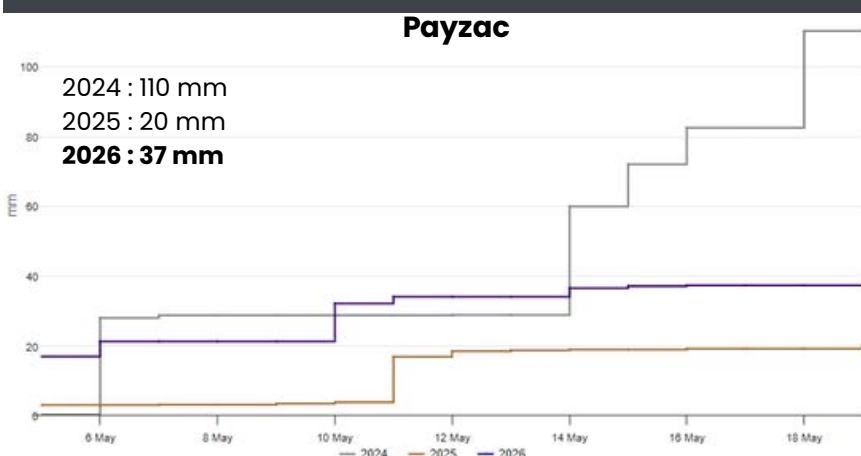
En cours pour les sols à faible RU
Reprise à venir pour les sols à moyenne RU
Démarrage à venir pour les sols à forte RU



23 mm par semaine

Zoom sur le piémont Cévenol - Payzac

Cumul des précipitations du 05/05 au 19/05



Les cumuls de précipitations de cette année sont proche de ceux de 2025 et bien inférieurs ceux de 2024. Les précipitations de la dernière quinzaine ont permis de stopper momentanément les irrigations pour les sols à faible RU et de retarder leur reprise pour les sols à moyenne RU.

En l'absence de nouvelles précipitations, les irrigations devront **se poursuivre** pour les sols à faible RU (30 mm), **débuter le 26/05** pour les sols à moyenne RU (60 mm) et **le 31/05** pour les sols à forte RU (90mm), à raison de **25 mm hebdomadaires**.



En cours pour les sols à faible RU
Démarrage à venir pour les sols à moyenne et forte RU

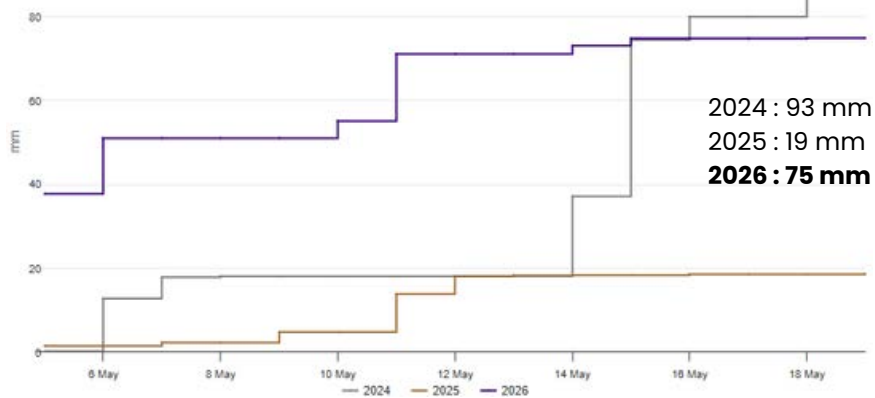


25 mm par semaine

Zoom sur la vallée du Rhône - Bourg-Saint-Andéol

Cumul des précipitations du 05/05 au 19/05

Bourg-Saint-Andéol



Les cumuls de précipitations de cette année sont proches de ceux de 2024 et largement supérieurs à ceux de 2025 pour la même période. Cela est principalement dû aux pluies du 5 mai. La reprise des irrigations a pu être retardée pour les sols à faible et moyenne RU.

En l'absence de nouvelles précipitations, les irrigations devront **reprendre le 23/05** pour les sols à faible RU (30 mm) et **le 26/05** pour les sols à moyenne RU (60 mm), et démarrer **le 31/05** pour les sols à forte RU (90mm), à raison de 24 mm hebdomadaires.



Reprise à venir pour les sols à faible et moyenne RU
Démarrage à venir pour les sols à forte RU



24 mm par semaine

RECOMMANDATIONS



Conversion de la pluie efficace en nombre de jours de besoin

Au cours de la période à venir, les besoins quotidiens moyens de l'olivier est de **3,2 mm/jour**. Pour une pluie efficace de 20 mm, le nombre de jours de besoins couverts par la pluie = $20/3,2$ soit environ 6 jours. Les irrigations peuvent donc être suspendues pendant 6 jours environ. Dans l'idéal, il est utile de contrôler l'humidité du sol à l'aide de tensiomètres afin de préciser la date de reprise des irrigations.



Appréciation des pluies orageuses

Lors d'épisodes pluvio-orageux, des précipitations importantes peuvent survenir en un laps de temps très court pouvant engendrer des pertes d'eau par ruissellement. Ces pertes peuvent être estimées et déduites de vos données de pluviométrie.

Exemple d'une pluie de 20 mm :

- Si elle tombe en moins de 30 min, prendre en compte 1/3 du relevé.
- Si elle tombe en 1 heure, prendre en compte 1/2 du relevé.
- Si elle tombe en plus de 2 heures, prendre en compte la totalité



Fractionnement

Il est fortement recommandé de fractionner l'apport de la dose préconisée en plusieurs apports. Cela devient même obligatoire dans les vergers implantés sur des sols à faible réserve au risque de perdre une fraction très importante de l'eau apportée. Dans le cas des vergers implantés sur des sols à réserve plus importante, le fractionnement de la dose en 2 ou 3 apports (ou plus) permet de limiter malgré tout le risque de perte d'eau en profondeur mais aussi d'être plus réactif face aux apports d'eau du fait de la pluie ou d'une augmentation des besoins à cause du vent par exemple.



Gestion de l'enherbement

L'enherbement des vergers peut être important si ce dernier n'a pas été maîtrisé. La gestion de l'enherbement peut se faire par un travail du sol, un broyage ou un roulage pour réaliser un paillage. Cette destruction a pour but de ne pas pénaliser les arbres par la concurrence vis à vis de l'eau, des nutriments mais aussi du risque accru de propagation de maladies fongiques.



Irrigation en cas de vent et/ou de fortes chaleurs

Les préconisations d'irrigation de ce bulletin sont calculées pour que vos arbres soient en confort hydrique. Le vent est un facteur important de l'évapotranspiration et les périodes de fort Mistral ou Tramontane viennent augmenter le besoin de vos arbres. Dans une moindre mesure que le vent, les fortes températures entraînent également une augmentation des besoins. Quand ces 2 paramètres se combinent, l'effet est d'autant plus important que le vent vient de la terre et non de la mer. Dans ces situations, notamment lors des périodes où le stress hydrique peut être facteur de perte de rendement, nous vous recommandons d'augmenter les doses préconisées de 10 à 20%, voire 30% dans les cas les plus extrêmes.

Si vous souhaitez aller plus loin dans la compréhension du calcul de la Réserve Utile des sols et des conseils d'irrigation des bulletins Eau'live consultez la vidéo de la conférence oléicole du SITEVI 2023 consacrée à l'optimisation de l'irrigation des oliviers sur la chaîne youtube [France Olive Pro.](#)

Pour plus d'informations :
rendez-vous sur le site de [France Olive](#)